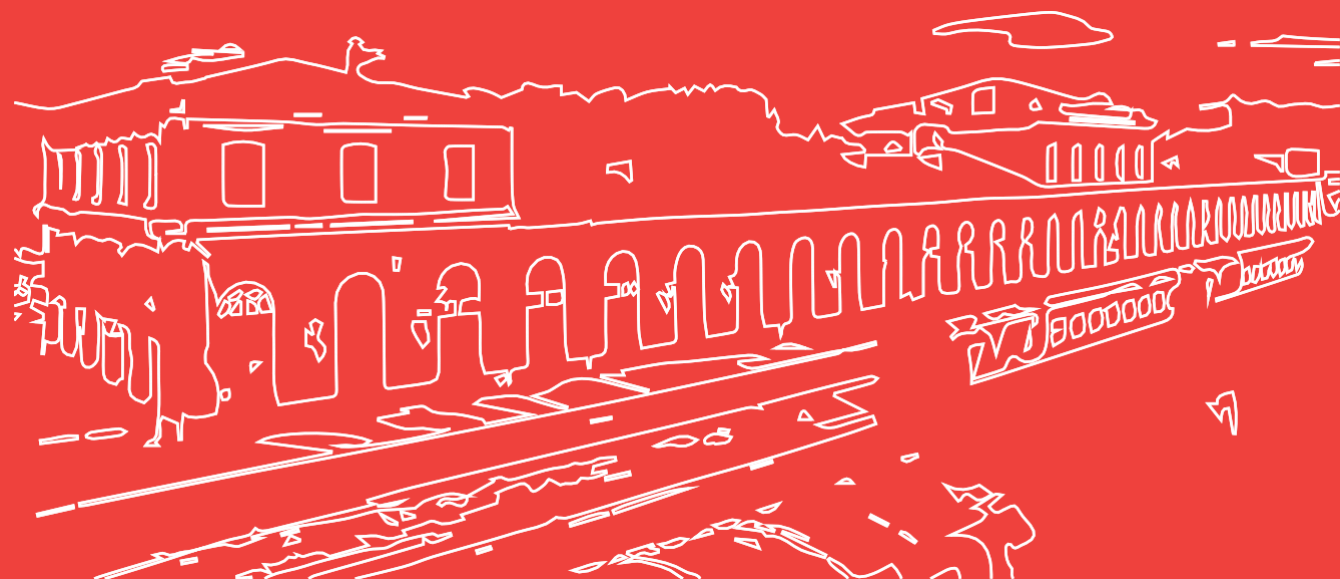


ДИЗАЙН-КОД

«ПРАВИЛА РАЗМЕЩЕНИЯ ВЫВЕСОК» (графический материал)



Содержание

Описание.....	2
Определения.....	3
Этапы выбора вывески.....	4

Требования и методические рекомендации:

Категории зон.....	5
Разрешённый вид рекламы.....	6
Запрещённый вид рекламы.....	8
Зелёные зоны.....	9

Требования к размещению информации:

Вид размещаемой информации.....	20
Размещение информации.....	21
Рекомендации по типографий.....	23

Правила оформления вывесок:

Таблички.....	24
Витрины.....	27
Маркизы.....	29
Вывески, не требующие согласования..	30

сельское поселение «Жижицкая волость»

Вся территория сельского поселения относится к типовой зоне.

Основные цели и задачи разработки дизайн-кода населенных пунктов сельского поселения:

1. Единый порядок размещения информационных конструкций в населенном пункте;
2. Формирование гармоничной архитектурно-художественной среды;
3. Акцент на применение современных технологий и материалов с использованием передового отечественного и зарубежного опыта;
4. Создается в целях улучшения внешнего облика зданий населенных пунктов.

Определения



1. Зелёная зона - это область, в пределах которой должна располагаться вывеска

2. Вывеска - это конструкция, расположенная в пределах зелёной зоны, информирующая об организации или предприятии, находящемся внутри здания

3. Витрина - это остекленная часть экстерьера здания магазина, торгового комплекса, которая дает возможность видеть со стороны улицы экспозицию товара внутри помещения

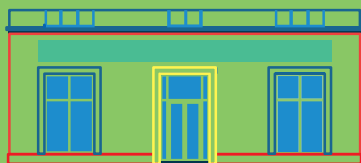
Этапы выбора вывески



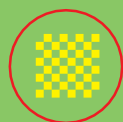
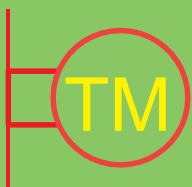
Деление территории
на типовую



и историческую зону



Зелёные зоны



Вид и тип вывески



Информация

Этап 1: определить, к какой зоне относится территория (типовая или историческая)

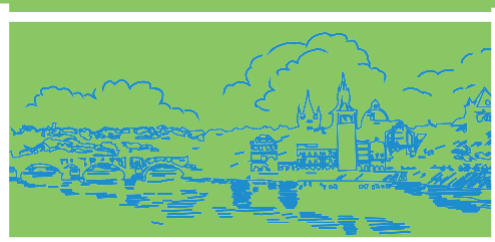
Этап 2: определить зелёные зоны, в пределах которых разрешается размещение вывески

Этап 3: определить вид вывески (лайтбокс, табличка или др.)

Этап 4: определить, какая информация будет размещена на вывеске

Этап 5: определить материал, цвет, размер и другие составляющие размещаемой вывески

Категории зон



Историческая зона



Историческая зона

- историческая зона расположена в границах территории исторического поселения
- на территориях объектов культурного наследия
- в зонах охраны объектов культурного наследия, определяемых в соответствии с законодательством Российской Федерации, законодательством Псковской области об охране культурного наследия



Типовая зона



Типовая зона

Типовая зона - это территория, на которой расположены современные постройки

Разрешённый вид информационной конструкции



Историческая зона

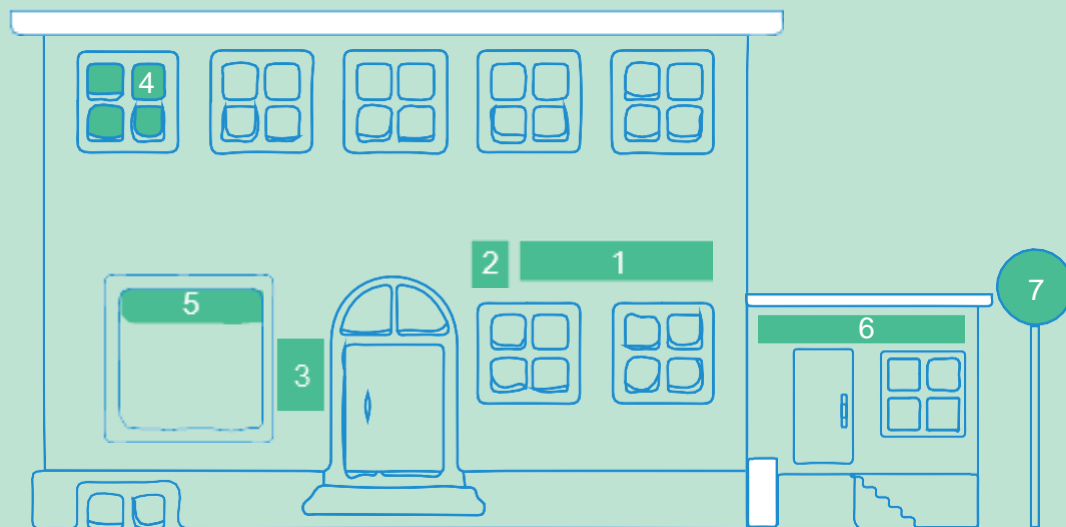


1. Плоские вывески без подложки;
2. Панель-кронштейны всех видов и вариантов исполнения, кроме невидимого крепления вплотную;
3. Информационные таблички и указатели всех видов, кроме объёмного и вырезанного
4. Временное оформление витрин и окон 1-х и 2-х этажей;
5. Постоянное оформление витрин без подложки;
6. Плоские вывески для подвальных помещений;
7. Панель на опоре для подвальных помещений;
8. Баннеры между колонн

Разрешённый вид информационной конструкции



Типовая зона

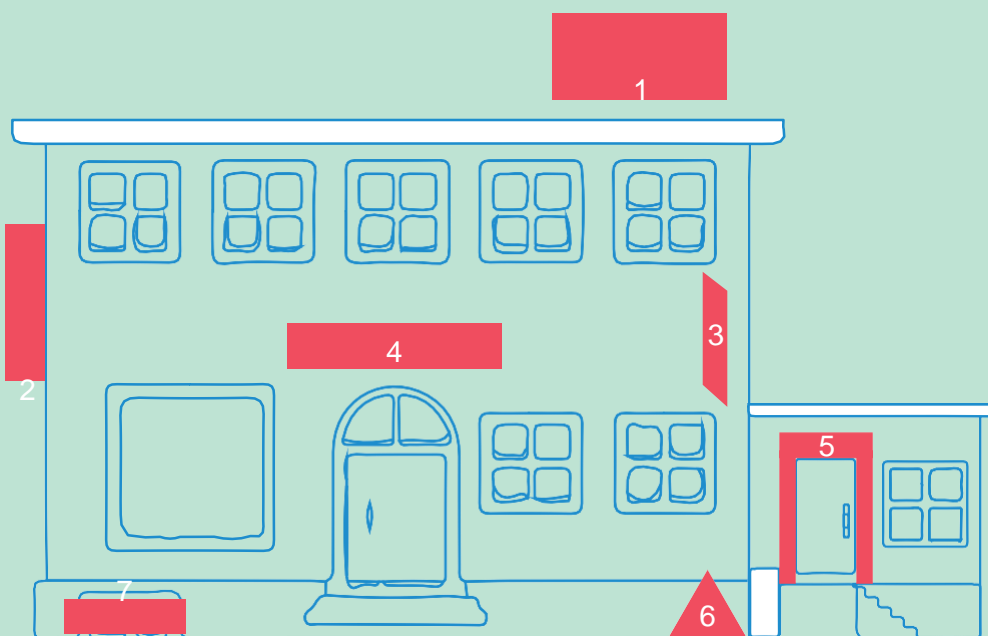


1. Плоские вывески;
2. Панель-кронштейны;
3. Таблички;
4. Временное оформление витрин 1-х и 2-х этажей;
5. Постоянное оформление витрин;
6. Плоские вывески для подвальных помещений;
7. Панель на опоре для подвальных помещений

Запрещённый вид информационной конструкции



Типовая зона



1. Крышные конструкции;
2. Крупногабаритные панель-кронштейны;
3. Информационные флаги;
4. Баннеры;
5. Информационные пристройки;
6. Штендеры;
7. Конструкции на ограждениях

Зелёные зоны

Вывеска



Вывеска из отдельно стоящих букв и знаков без подложки в пределах зелёной зоны

Вывеска



Вывеска из отдельно стоящих букв и знаков на плоской подложке

Вывеска



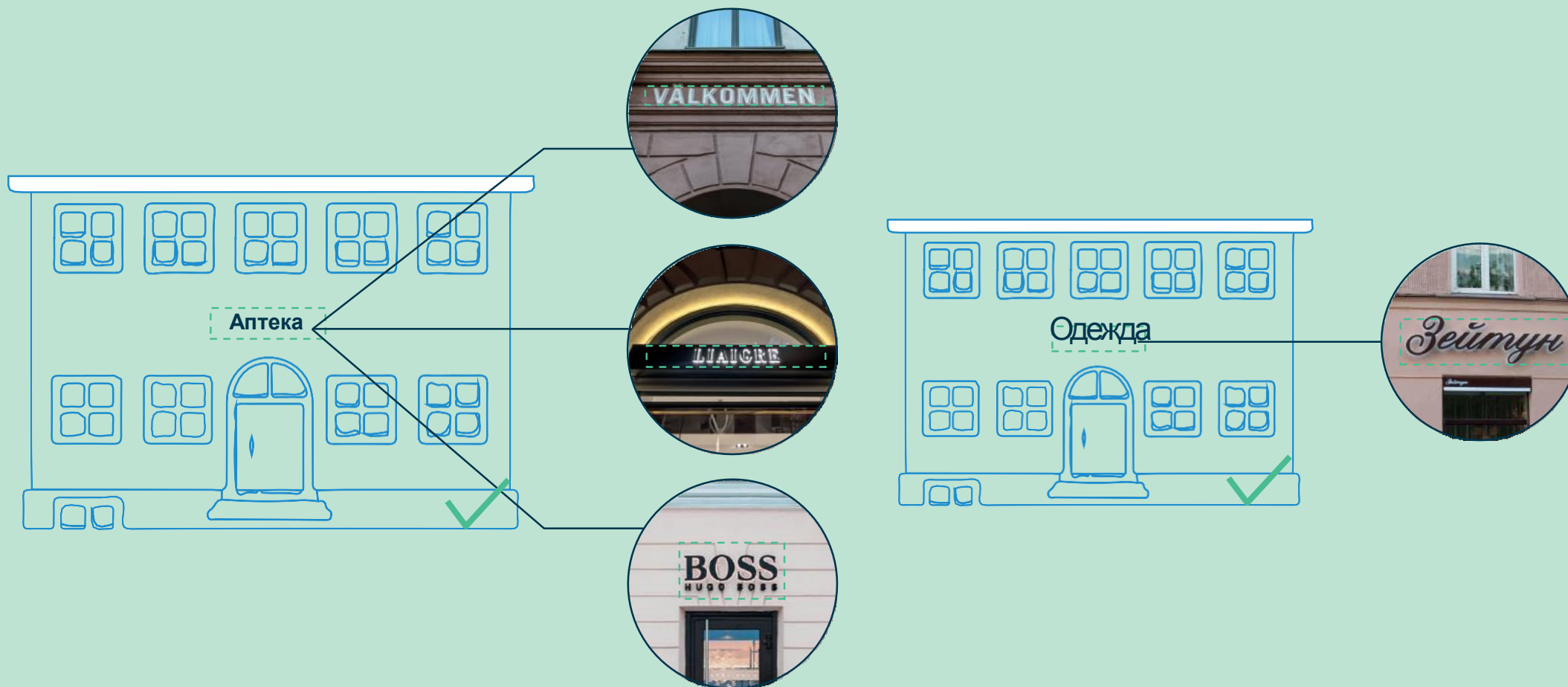
Вывеска-лайтбокс



Для размещения вывесок из отдельных символов отведены специальные области на фасадах, которые называются «зелёными зонами». Буквы и знаки на вывесках можно размещать только в пределах зелёных зон

Пример обозначения типа вывески и зелёной зоны на схеме размещения

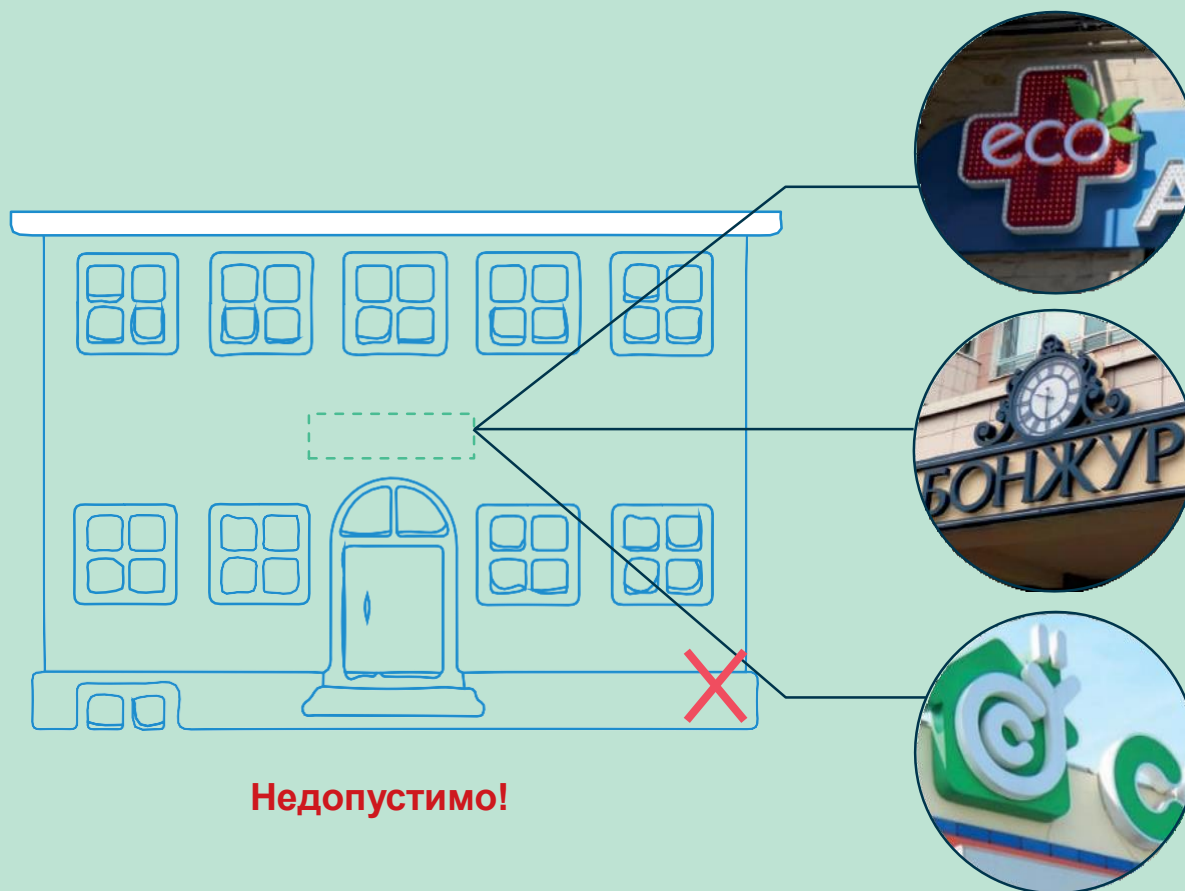
Зелёные зоны



Вывеска должна быть расположена в пределах зелёной зоны, как это указано на примерах

Вывеска не обязана занимать все отведенное пространство. Если надпись на вывеске состоит из прописных и строчных букв, то за границы зелёной зоны могут выходить прописные буквы, а также выносные элементы строчных букв

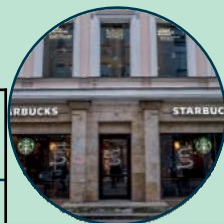
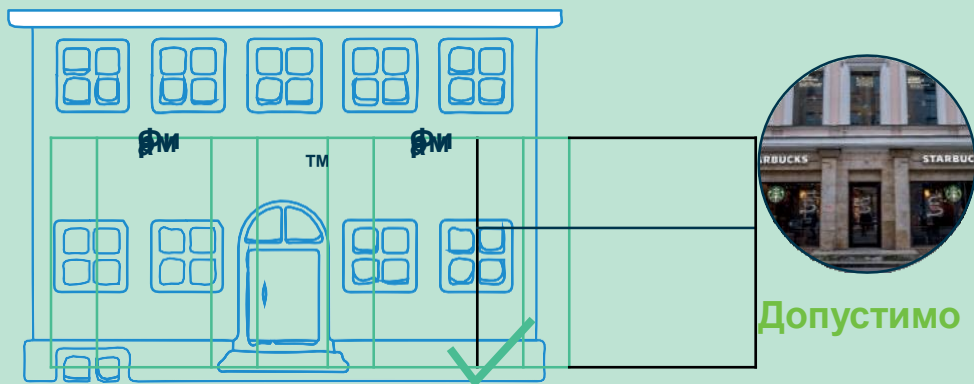
Зелёные зоны



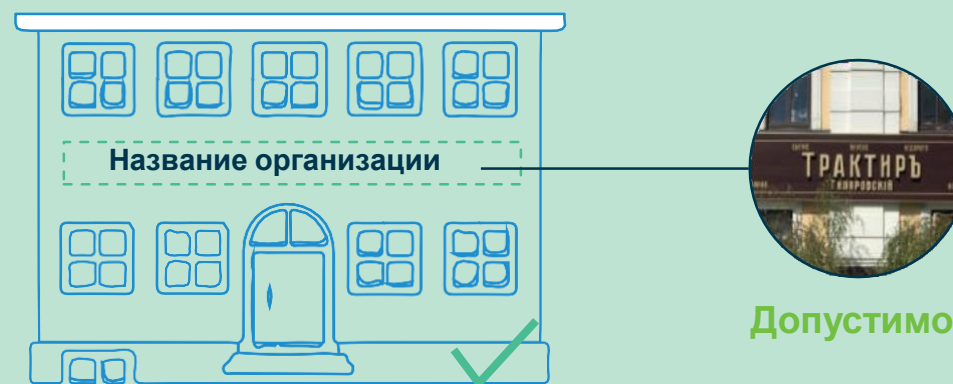
Не воспрещается использовать логотипы, фирменные знаки и шрифтовые начертания, а также их комбинации

Если форма логотипа не позволяет эффектно вписать его в зеленую зону, то допускается выйти за её границы на 15-20%, при условии, что элементы логотипа при этом не будут перекрывать или касаться (если это не фриз или плоская основа) архитектурных деталей фасада.

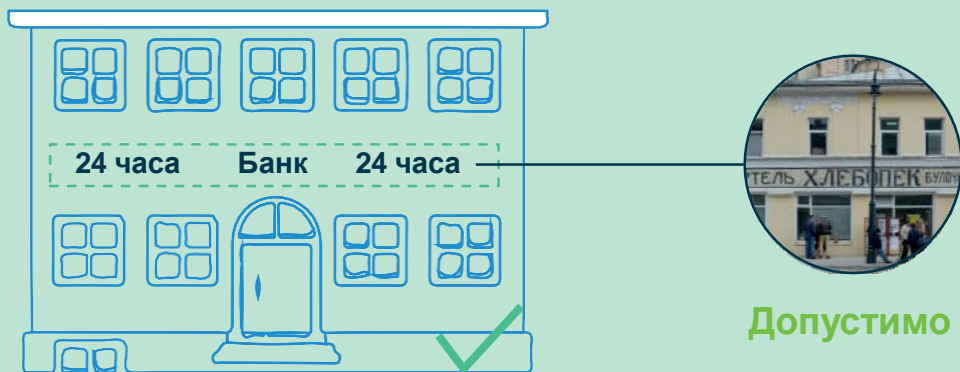
Зелёные зоны



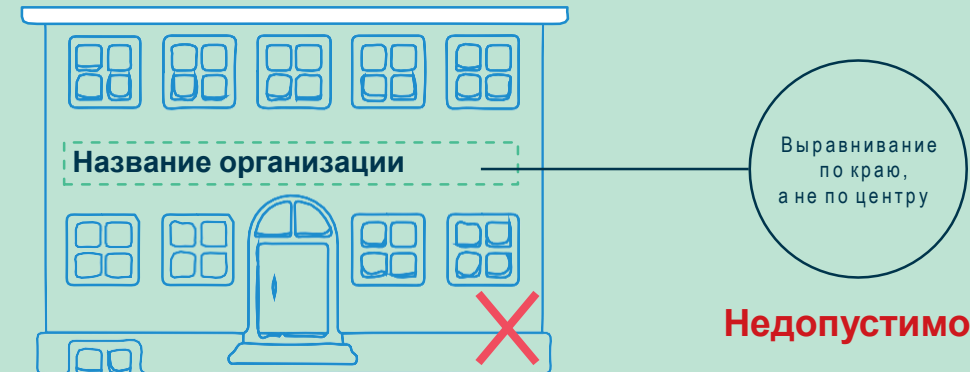
Допустимо



Допустимо



Допустимо

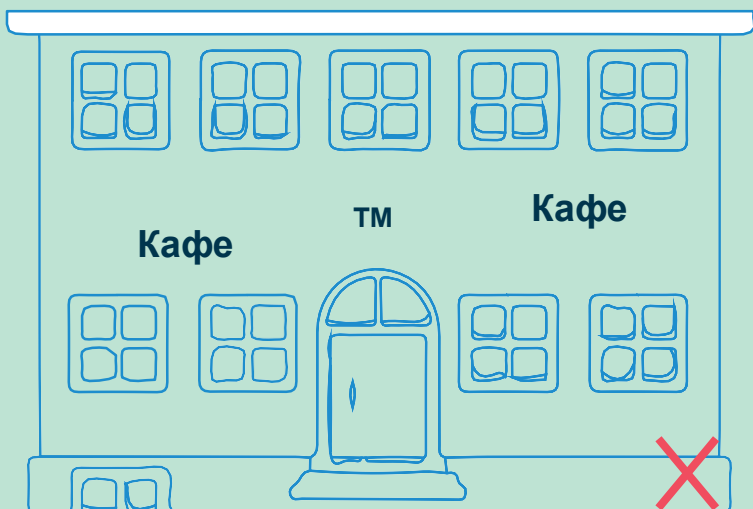
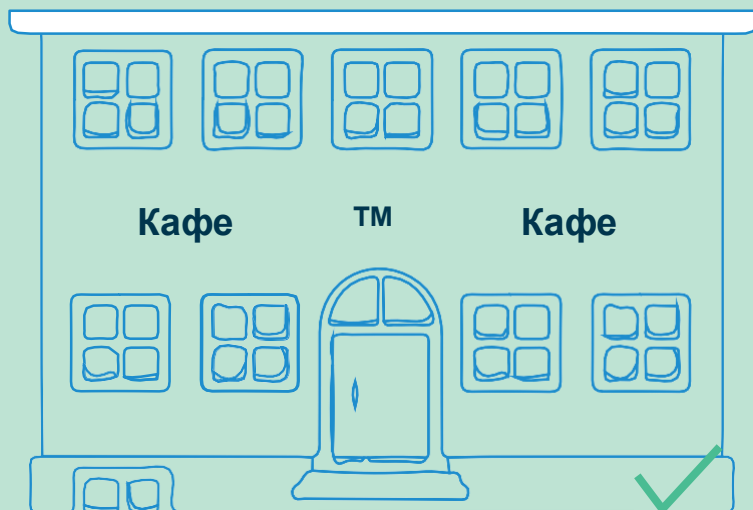


Недопустимо

В пределах зеленой зоны можно разместить одну или несколько вывесок, как указано на рисунке

Каждый элемент вывески должен быть выровнен по архитектурным элементам фасада

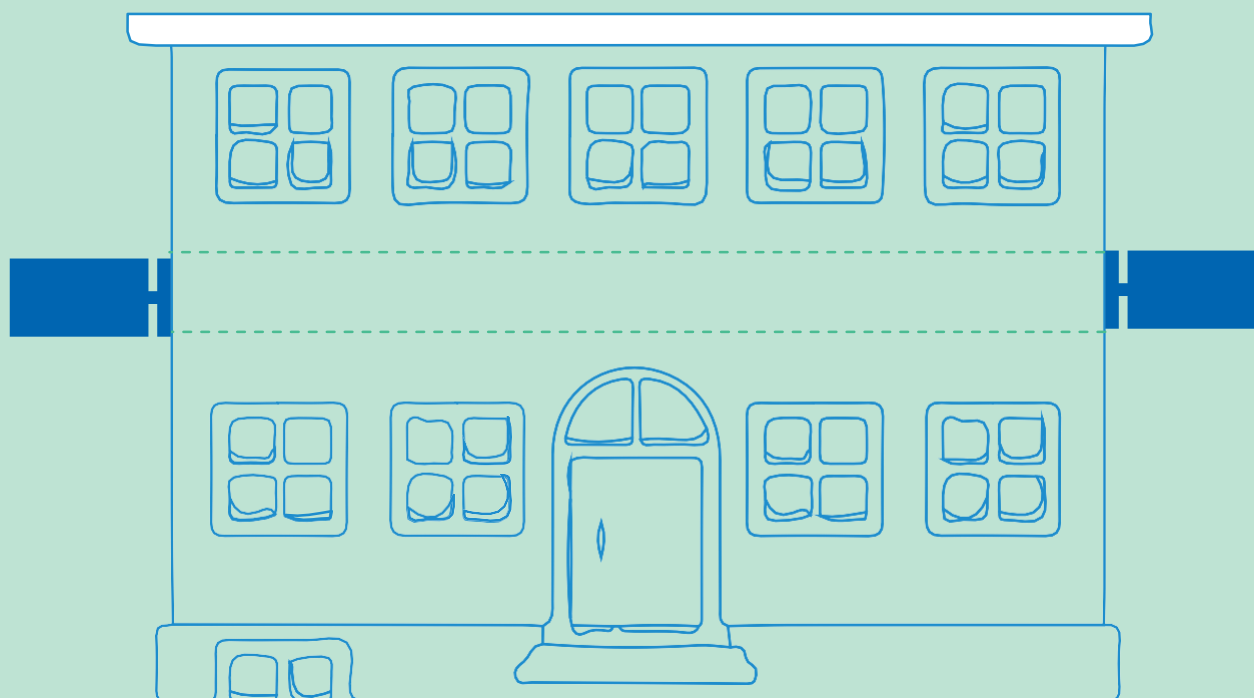
Зелёные зоны



Вывески оптически выравниваются по центру зелёной зоны. При размещении новой вывески на фасаде нужно принимать во внимание расположение и размер уже существующих вывесок.

Зелёные зоны

Размещение панель-кронштейнов

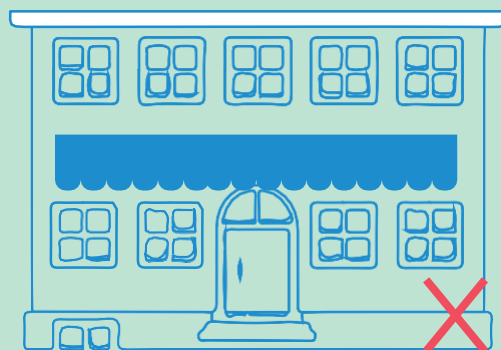
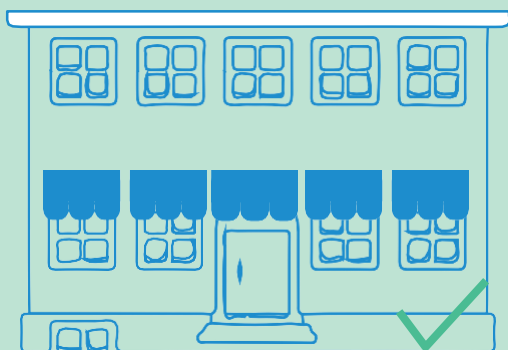


Высота панель-кронштейнов обычно привязывается к высоте других вывесок или к архитектурным деталям фасада.

При компоновке в линию с вывеской высота панелей-кронштейнов должна составлять не более 60 см. Для отдельных вертикальных панель-кронштейнов максимальная высота - 150 см

Зелёные зоны

Размещение маркиз



Маркизы не указываются на схемах размещения.

Размещать маркизы можно только в пределах витрин или окон.

Маркиза не должна закрывать больше 30% площади.

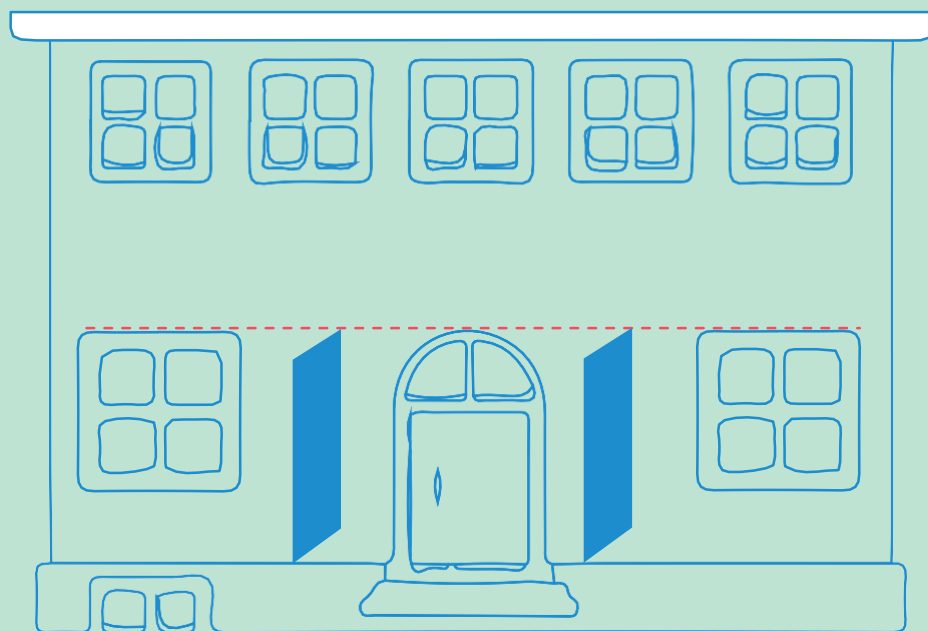
Без дополнительного согласования маркизы можно устанавливать только в пределах оконных, дверных и витринных проёмов.

Маркизы можно устанавливать выше оконного проёма за счет площади, предназначенной для вывесок. Маркизы не должны при этом закрывать архитектурные детали здания.

Удачно размещенные маркизы визуально увеличивают высоту витрин.

Зелёные зоны

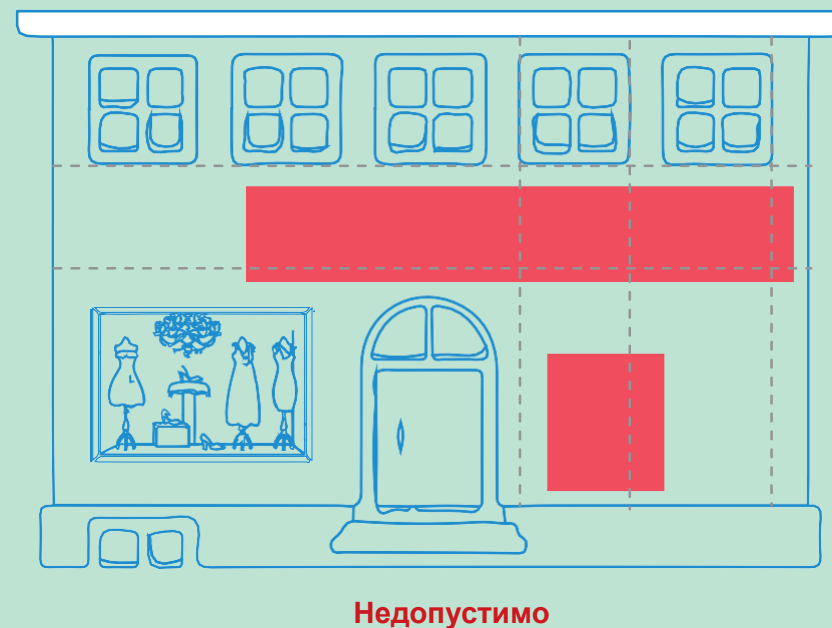
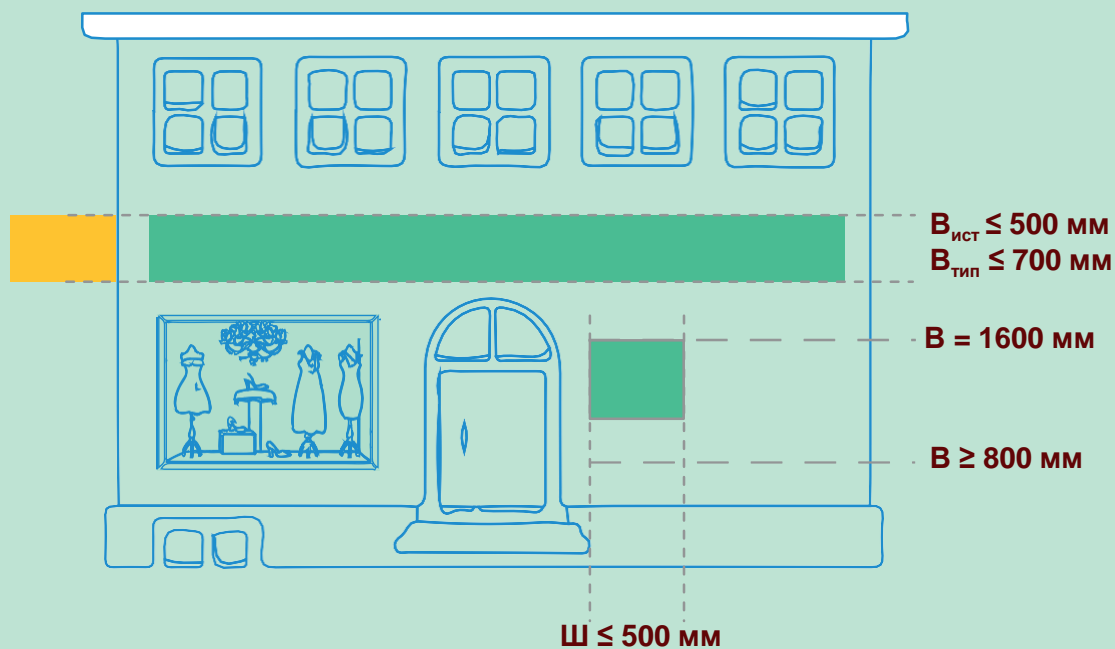
Размещение штандартов



Съемные штандарты не указываются на схемах размещения. Штандарты размещаются на фасаде между витринами, оконными и дверными проёмами. Вдоль одного фасада штандарты должны быть одной высоты и ширины (один размер вылета от стены здания)

Зелёные зоны

Первый этаж



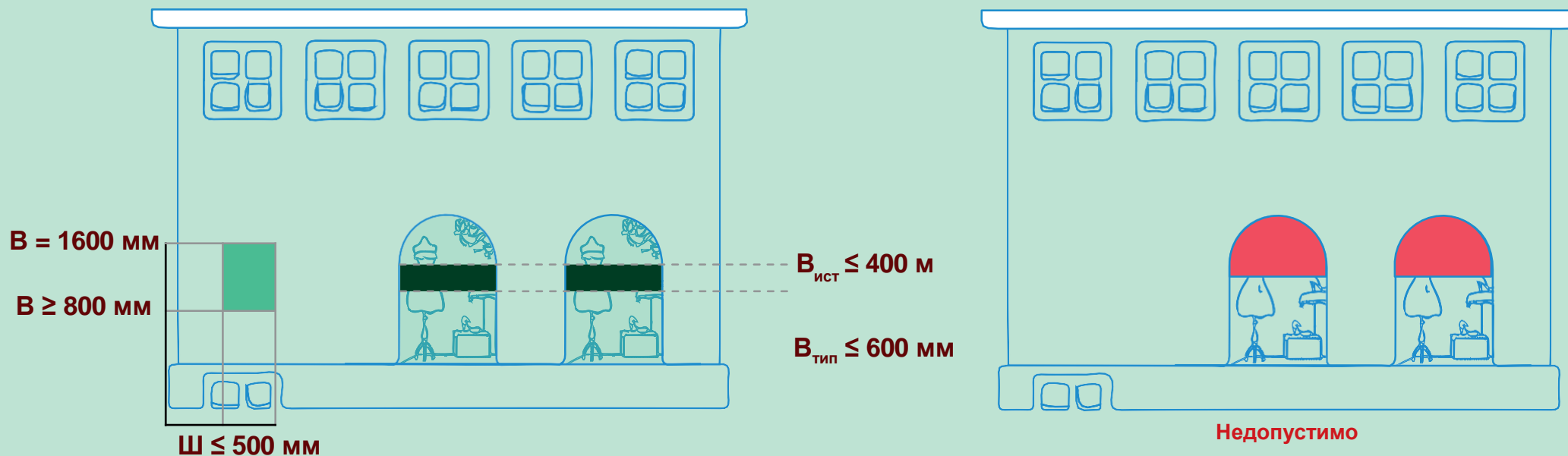
Высота рекламных конструкций отличается в исторических и типовых зонах, что указано на схеме

Ширина конструкций определяется архитектурными элементами фасада. На первых этажах разрешено временное оформление всей витрины

Не допускается смещение рекламных конструкций относительно центральных осей архитектурных элементов фасада

Зелёные зоны

Первый этаж

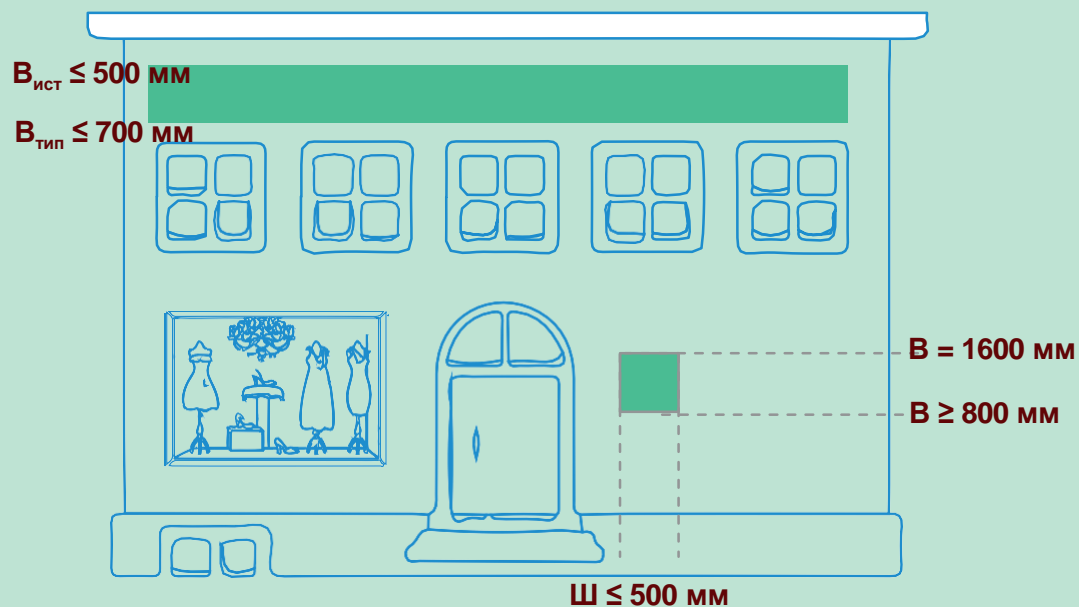


Для владельцев фирм, у которых в распоряжении есть только одно окно или дверь, выходящая на фасад, разрешено продлевать вывеску за счёт зелёной зоны панель-кронштейна

Использование вывесок на витринах допустимо только так, как это представлено на первой схеме

Зелёные зоны

Второй этаж



Размещение вывесок на втором этаже возможно, но также в пределах зелёной зоны с учётом высоты вывески для разных категорий улиц

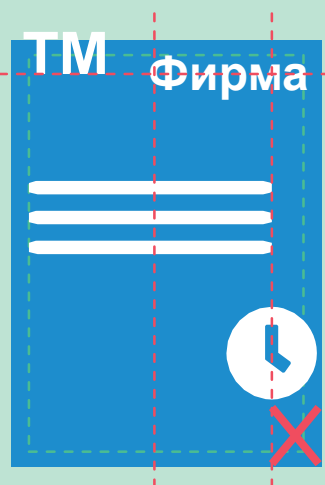
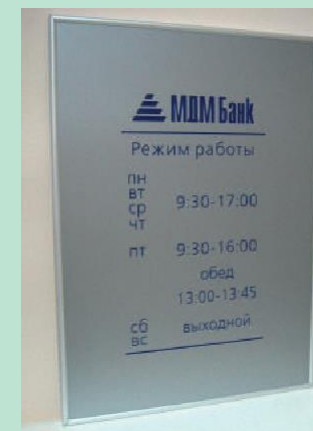
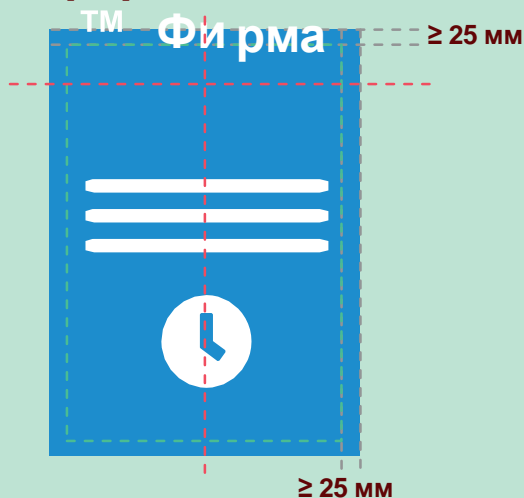
Недопустимо использование вывесок, перекрывающих декоративные элементы фасада

Вид размещаемой информации

Тип вывески	Вид вывески	Название фирмы	Тип услуг	Логотип	Время работы	Акции	Доп. информация	Указатель
Плоские вывески	с подложкой	✓	✓	✓	✗	✗	✓	✗
	без подложки	✓	✓	✓	✗	✗	✓	✗
Лайтбоксы	простые формы	✓	✓	✓	✗	✗	✓	✗
	сложные формы	✓	✓	✓	✗	✗	✓	✗
Панель-кронштейны	с подложкой	✓	✓	✓	✗	✗	✓	✗
	без подложки	✓	✓	✓	✗	✗	✓	✓
	общий указатель	✓	✓	✓	✗	✗	✓	✗
Панель на опоре	с подложкой	✓	✓	✓	✓	✓	✓	✗
Таблички	информация	✓	✓	✓	✓	✗	✓	✓
	общий указатель	✓	✓	✓	✗	✗	✗	✗
Оформление витрин	постоянное оформление	✓	✓	✓	✓	✓	✓	✗
	временное оформление							

Размещение информации

Информационные таблички

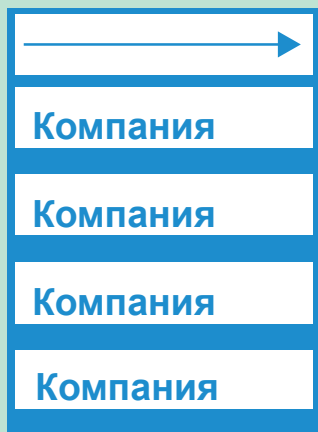


На табличках допустимо размещение следующей информации:

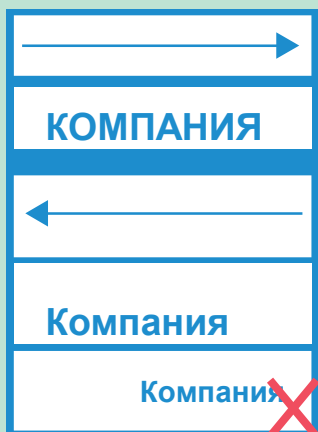
1. фирменное наименование;
 2. род деятельности;
 3. Время работы;
- дополнительная информация, не перегружающая наполнение таблички асимметричное выравнивание элементов текста не допускается, выход за пределы таблички запрещён Важно соблюдение указанных отступов

Размещение информации

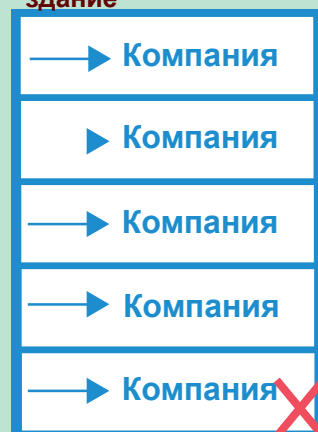
Таблички-указатели



Размещение таблички



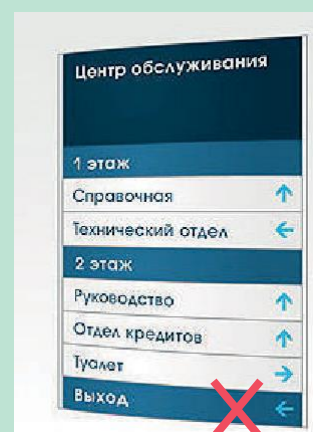
Размещение таблички у арки у входа в здание



На табличках-указателях помимо основной информации допустимо указание этажа или элементов навигации

Если табличка устанавливается перед аркой, то используется элемент навигации сверху, как это указано на примере

Если табличка устанавливается перед входом в здание, то используется указание этажей и выравнивание всех элементов так, как это указано на примере

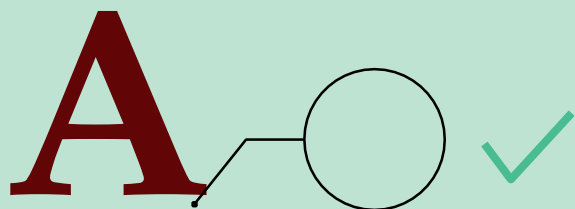


Запрещено использовать смесь элементов навигации и этажей, текст должен быть выровнен относительно центра оси, либо по левому краю

Рекомендации по типографий

Антиквенные шрифты

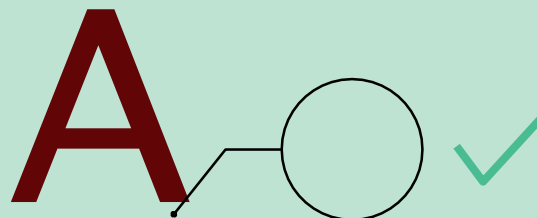
Шрифты с засечками



Book Antiqua
Bookman Old Style
Georgia
Roboto Slab

Гротескные шрифты

Шрифты без засечек



Bahnschrift
Franklin Gothic Demi
Lucida Sans Unicode
Noto Sans

Акцидентные шрифты

Шрифты для декорирования

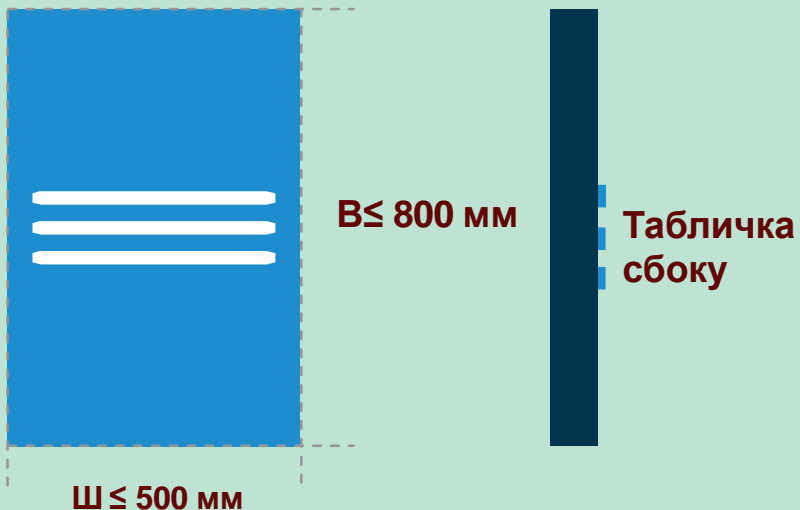


Handelson OneCYR
Segoe Script



Таблички

Информационные



Ш ≤ 500 мм

H ≤ 800 мм

Табличка
сбоку








≤ 30 мм - глубина таблички

≤ 20 мм - толщина букв (при объемном
исполнении)

Табличка должна располагаться на уровне
глаз

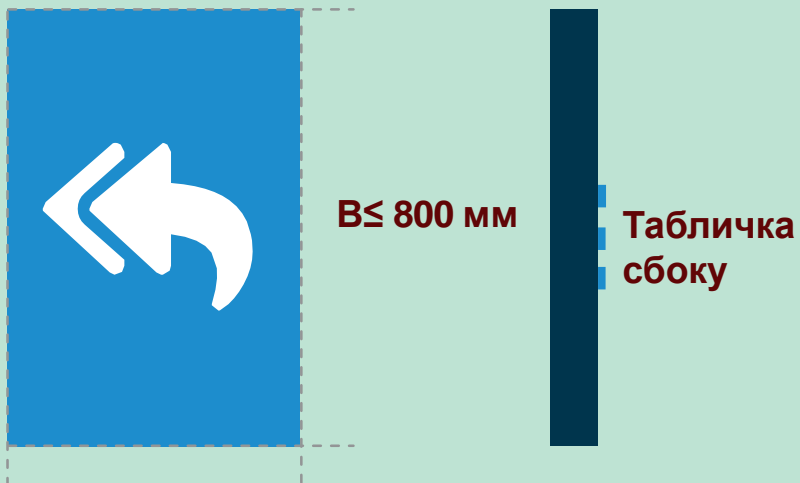
На ней может содержаться информация о
сервисах компании, меню кафе

Табличка крепится вплотную к фасаду

Вариант исполнения	плоский	объемный		
	Информация	логотип	Фирма а название	сквозной % работы и акции 
Подсветка	 контр-ажурная			
Материалы	 металл	 пластик	 камень	 стекло
Цвет	 цвет		 монохром	

Таблички

Указатель



Ш ≤ 500 мм

■ ≤ 30 мм - глубина таблички

■ ≤ 20 мм - толщина букв (при объемном исполнении)

Табличка располагается возле дворовых арок или возле многоэтажного здания собо значением этажей, на которых находятся фирмы

Табличка крепится вплотную к фасаду

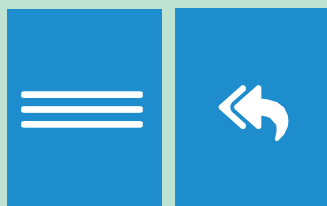
Вариант исполнения	плоский		объёмный	
	логотип	Фирма название	🕒 время работы	👉 указатель
Информация	💡 контр-ажурная			
Подсветка				
Материалы	🔲 металл	🔴 пластик	🔵 камень	☰ стекло
Цвет	● цвет		○ монохром	

Таблички

Варианты исполнения табличек



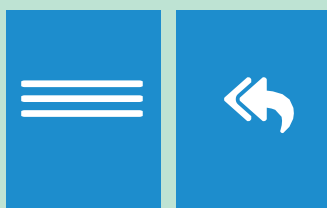
ПЛОСКИЙ



Каждый элемент таблички должен быть выполнен в едином стиле и цвете



ОБЪЁМНЫ
Й



Изготавливать надпись предпочтительно из цельного материала
Размещение только в типовой зоне



СКВОЗНОЙ



Допускается контр-ажурная подсветка
Размещение только в типовой зоне



ГРАВИРОВКА

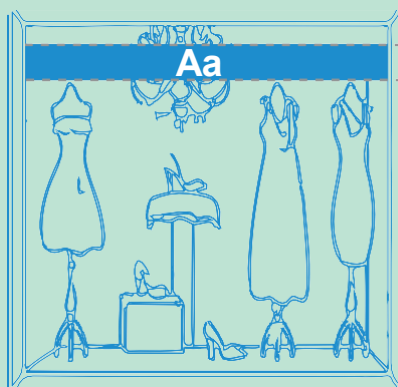


Каждый элемент таблички должен быть выполнен в едином стиле и цвете

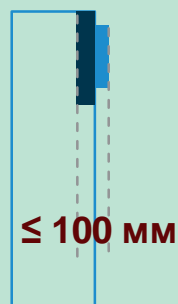


Витрины

Постоянное оформление



$V_{\text{ист}} \leq 400 \text{ мм}$
 $V_{\text{тип}} \leq 600 \text{ мм}$



Витрина сбоку

$\leq 50 \text{ мм}$ - глубина подложки

$\leq 60 \text{ мм}$ - толщина букв (при объемном исполнении)

$\leq 100 \text{ мм}$

Постоянное оформление витрин применяется в том случае, когда нет возможности установить плоскую вывеску. Толщина подложки постоянного оформления витрины не должен превышать 50 мм, а толщина букв - 60 мм







Вариант исполнения	плоский	объемный		
Информация	ЛОГОТИП	Фирма название		
Подсветка	внутренняя			
Материалы	металл	пластик	камень	стекло
Цвет	цвет	монохром		

Витрины

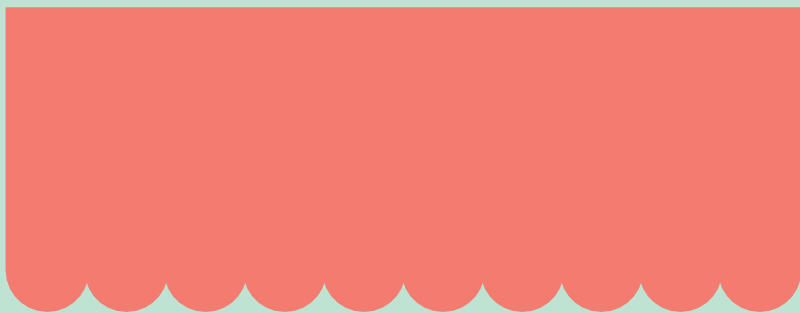
Временное оформление



Временное оформление витрины - это нанесение информации с внешней стороны остекления, при условии, что данная информация не занимает более 30% всей площади

Вариант исполнения	плоский		
Информация	 время работы	 акции	 доп. информация
Подсветка	не допускается		
Материалы	 пластик		
Цвет	 цвет	 монохром	

Маркизы



Устанавливаются над оконными или дверными проёмами либо в местах размещения вывесок в пределах зелёной зоны



Маркиза не должна закрывать более 30% проёма

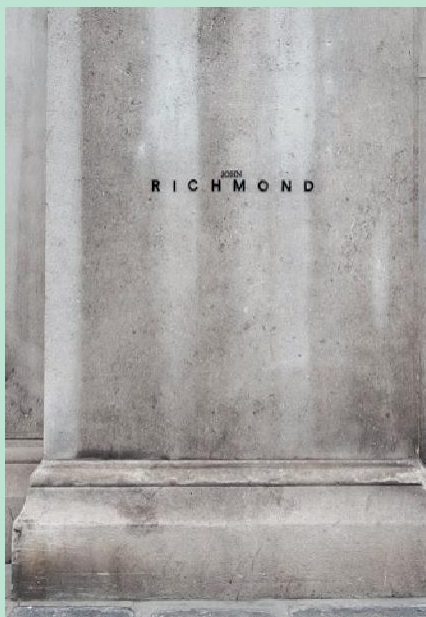
Маркизы можно устанавливать в местах зелёной зоны вывески, при условии, что она не будет перекрывать архитектурных элементов фасада

Разрешено использование не более 2-х цветов, близких к цвету фасада

Маркизы запрещено изготавливать из твёрдых материалов

На маркизах разрешено размещение информации в виде логотипа и рода деятельности организации

Вывески, не требующие согласования



Отдельно стоящие буквы и знаки без подложки, установленные на уровне глаз



Объёмные буквы и знаки, установленные на стекле

Буквы должны крепиться на высоте не выше 160 см от земли
Высота букв не больше 15 см
Рекомендуемые материалы - стекло, камень, металл, дерево