

Схема расположения границ публичного сервитута  
"ВЛ 0.4 кВ от КТП 1 д.Кр.Вешня"

Кадастровые номера земельных участков, в отношении которых испрашивается публичный сервитут: 60:07:0062901:12; 60:07:0062901:62; 60:07:0062901:86; 60:07:0062901:93; 60:07:0062901:96, земли кадастровых кварталов: 60:07:0062901.

Площадь испрашиваемого публичного сервитута: 10 411 кв.м.

Каталог координат: Приложение 1 на 4 листах

Утверждена

(наименование документа об утверждении, включая

наименования органов государственной власти или

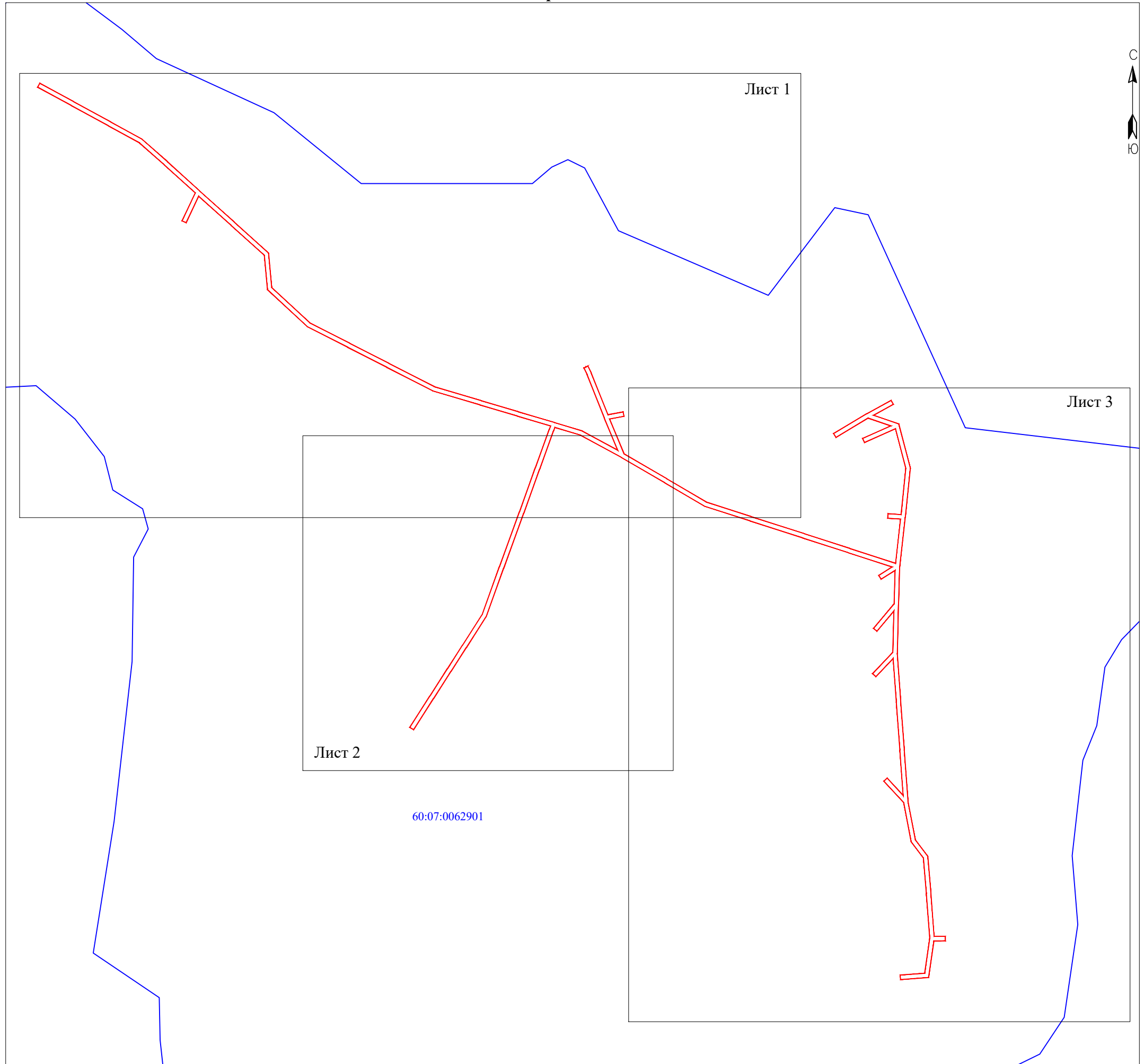
органов местного самоуправления, принявших

решение об утверждении схемы или подписавших  
соглашение о перераспределении земельных участков)

от

№

Схема расположения листов



Используемые условные знаки и обозначения:

- вновь образованная часть границы публичного сервитута;
- граница кадастрового квартала;
- 60:07:0062901 - номер кадастрового квартала.

Масштаб 1:4 000

Подпись



"29" июля 2021 г.

Место для отиска печати



Схема расположения границ публичного сервитута  
"ВЛ 0.4 кВ от КТП 1 д.Кр.Вешня"



Масштаб 1:2 000

Используемые условные знаки и обозначения:

- - вновь образованная часть границы публичного сервитута;
- 1 - характерная точка границы публичного сервитута, установленная при проведении кадастровых работ;
- - существующая часть границы, имеющиеся в ЕГРН сведения о которой достаточны для определения ее местоположения;
- - граница кадастрового квартала;
- - - - ось ВЛ 0.4 кВ от КТП 1 д.Кр.Вешня;
- - обозначение электрических подстанций;
- :12 - кадастровый номер земельного участка, сведения о котором содержатся в ЕГРН;
- 60:07:0062901 - номер кадастрового квартала;
- - - - обозначение и границы объектов капитального строительства, сведения о котором содержатся в ЕГРН.

Подпись



"29" июля 2021 г.

Место для оттиска печати



*Схема расположения границ публичного сервитута  
"ВЛ 0.4 кВ от КТП 1 д.Кр.Вешня"*

Лист 2



Масштаб 1:2 000

Используемые условные знаки и обозначения:

- - вновь образованная часть границы публичного сервитута;
- 1 - характерная точка границы публичного сервитута, установленная при проведении кадастровых работ;
- - существующая часть границы, имеющиеся в ЕГРН сведения о которой достаточны для определения ее местоположения;
- (blue) - граница кадастрового квартала;
- - - (red) - ось ВЛ 0.4 кВ от КТП 1 д.Кр.Вешня;
- - обозначение электрических подстанций;
- :93 - кадастровый номер земельного участка, сведения о котором содержатся в ЕГРН;
- 60:07:0062901 - номер кадастрового квартала.

Подпись \_\_\_\_\_



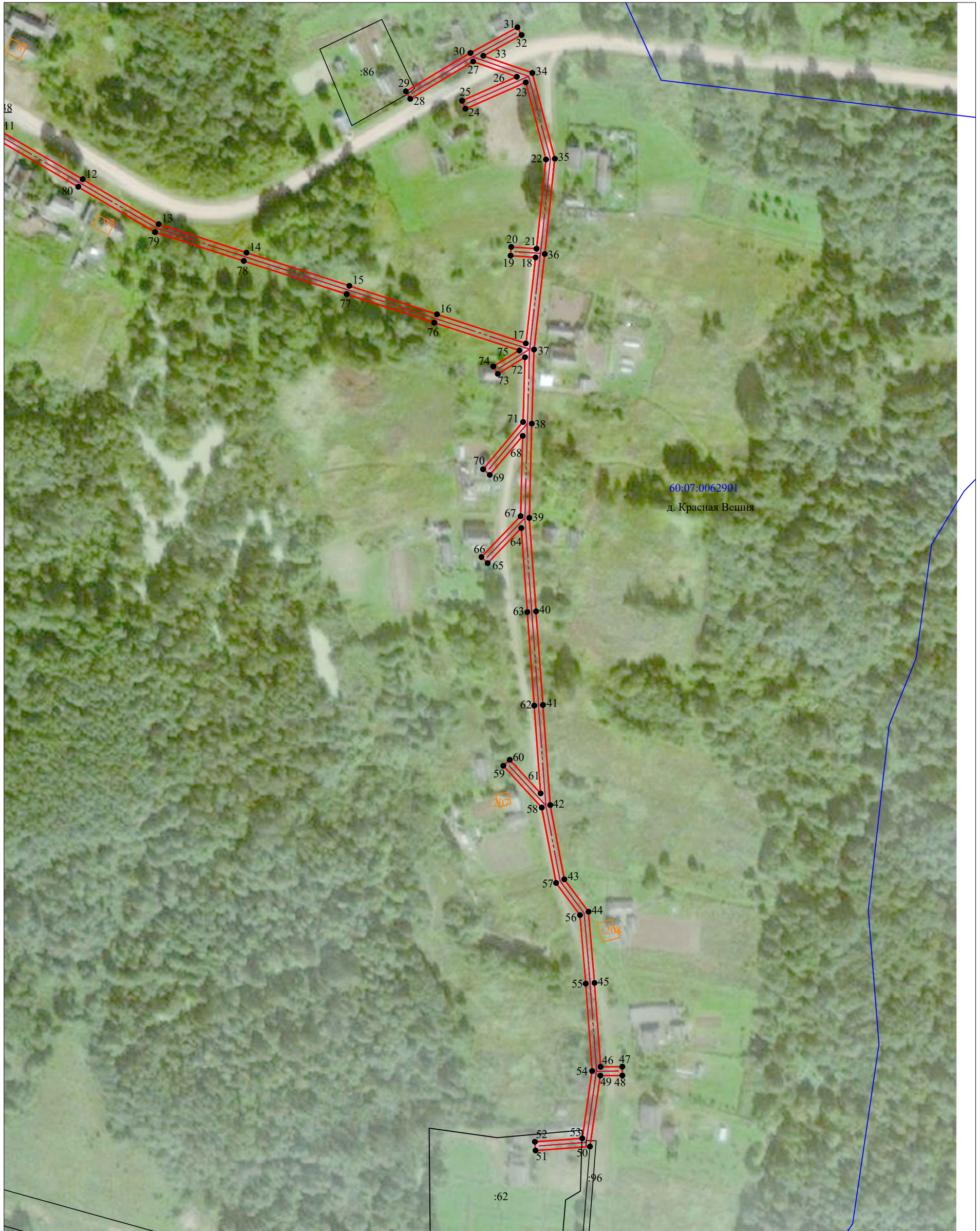
\_\_\_\_\_ "29" июля 2021 г.

Место для оттиска печати



Схема расположения границ публичного сервитута  
"ВЛ 0.4 кВ от КТП 1 д.Кр.Вешня"

Лист 3



Масштаб 1:2 000

Используемые условные знаки и обозначения:

- - вновь образованная часть границы публичного сервитута;
- 1 - характерная точка границы публичного сервитута, установленная при проведении кадастровых работ;
- - существующая часть границы, имеющиеся в ЕГРН сведения о которой достаточны для определения ее местоположения;
- (blue) - граница кадастрового квартала;
- (dashed red) - ось ВЛ 0.4 кВ от КТП 1 д.Кр.Вешня;
- - обозначение электрических подстанций;
- :96 - кадастровый номер земельного участка, сведения о котором содержатся в ЕГРН;
- 60:07:0062901 - номер кадастрового квартала;
- :208 (orange) - обозначение и границы объектов капитального строительства, сведения о котором содержатся в ЕГРН.

Подпись



"29" июля 2021 г.

Место для отиска печати



Система координат МСК-60, зона 2			
Метод определения координат характерных точек границ - метод спутниковых геодезических измерений			
Площадь публичного сервитута 10 411 кв. м.			
Обозначение характерных точек границы	Координаты, м		Средняя квадратическая погрешность определения координат характерных точек границ
	X, м	Y, м	
1	327 495,97	2 245 072,13	0,1
2	327 496,76	2 245 073,83	0,1
3	327 496,67	2 245 074,08	0,1
4	327 496,92	2 245 074,17	0,1
5	327 497,87	2 245 076,21	0,1
6	327 490,97	2 245 079,42	0,1
7	327 449,23	2 245 095,99	0,1
8	327 451,93	2 245 111,31	0,1
9	327 447,50	2 245 112,09	0,1
10	327 444,97	2 245 097,73	0,1
11	327 410,26	2 245 112,06	0,1
12	327 385,19	2 245 154,89	0,1
13	327 362,08	2 245 194,00	0,1
14	327 347,40	2 245 239,22	0,1
15	327 330,33	2 245 292,19	0,1
16	327 315,64	2 245 337,31	0,1
17	327 300,68	2 245 383,09	0,1
18	327 344,92	2 245 388,09	0,1
19	327 345,87	2 245 375,21	0,1
20	327 350,36	2 245 375,54	0,1
21	327 349,40	2 245 388,58	0,1
22	327 395,40	2 245 393,44	0,1
23	327 435,08	2 245 383,04	0,1
24	327 421,49	2 245 352,04	0,1
25	327 425,61	2 245 350,23	0,1
26	327 437,96	2 245 378,40	0,1
27	327 445,81	2 245 355,89	0,1
28	327 426,59	2 245 323,58	0,1
29	327 430,46	2 245 321,28	0,1
30	327 450,24	2 245 354,53	0,1
31	327 463,40	2 245 378,73	0,1
32	327 459,45	2 245 380,88	0,1
33	327 448,73	2 245 361,18	0,1
34	327 439,93	2 245 386,42	0,1
35	327 395,74	2 245 398,00	0,1
36	327 346,75	2 245 392,83	0,1
37	327 297,52	2 245 387,27	0,1
38	327 259,33	2 245 386,13	0,1
39	327 210,83	2 245 384,85	0,1
40	327 162,70	2 245 388,35	0,1
41	327 114,48	2 245 391,86	0,1

42	327 063,00	2 245 395,60	0,1
43	327 024,75	2 245 402,88	0,1
44	327 008,01	2 245 415,34	0,1
45	326 971,42	2 245 418,41	0,1
46	326 928,23	2 245 421,57	0,1
47	326 928,26	2 245 432,74	0,1
48	326 923,76	2 245 432,76	0,1
49	326 923,73	2 245 421,42	0,1
50	326 887,13	2 245 416,05	0,1
51	326 885,13	2 245 388,04	0,1
52	326 889,62	2 245 387,71	0,1
53	326 891,37	2 245 412,13	0,1
54	326 926,05	2 245 417,22	0,1
55	326 971,06	2 245 413,93	0,1
56	327 006,35	2 245 410,96	0,1
57	327 022,89	2 245 398,66	0,1
58	327 061,66	2 245 391,28	0,1
59	327 083,24	2 245 371,45	0,1
60	327 086,29	2 245 374,76	0,1
61	327 068,99	2 245 390,66	0,1
62	327 114,16	2 245 387,38	0,1
63	327 162,38	2 245 383,87	0,1
64	327 205,58	2 245 380,72	0,1
65	327 187,56	2 245 363,41	0,1
66	327 190,68	2 245 360,16	0,1
67	327 211,71	2 245 380,37	0,1
68	327 253,05	2 245 381,46	0,1
69	327 232,97	2 245 364,49	0,1
70	327 235,88	2 245 361,05	0,1
71	327 260,24	2 245 381,65	0,1
72	327 293,58	2 245 382,65	0,1
73	327 284,99	2 245 368,66	0,1
74	327 288,82	2 245 366,31	0,1
75	327 297,05	2 245 379,70	0,1
76	327 311,36	2 245 335,91	0,1
77	327 326,05	2 245 290,81	0,1
78	327 343,12	2 245 237,84	0,1
79	327 357,96	2 245 192,14	0,1
80	327 381,31	2 245 152,61	0,1
81	327 406,74	2 245 109,16	0,1
82	327 428,72	2 245 068,81	0,1
83	327 436,51	2 245 043,25	0,1
84	327 433,01	2 245 041,81	0,1
85	327 394,34	2 245 027,80	0,1
86	327 350,60	2 245 011,94	0,1
87	327 295,79	2 244 992,06	0,1
88	327 247,35	2 244 974,49	0,1
89	327 216,55	2 244 954,72	0,1
90	327 192,90	2 244 939,54	0,1

91	327 165,74	2 244 922,10	0,1
92	327 134,55	2 244 902,07	0,1
93	327 136,98	2 244 898,29	0,1
94	327 168,18	2 244 918,32	0,1
95	327 195,34	2 244 935,76	0,1
96	327 218,99	2 244 950,94	0,1
97	327 249,35	2 244 970,43	0,1
98	327 297,33	2 244 987,82	0,1
99	327 352,14	2 245 007,70	0,1
100	327 395,88	2 245 023,56	0,1
101	327 434,63	2 245 037,61	0,1
102	327 437,82	2 245 038,92	0,1
103	327 447,72	2 245 005,85	0,1
104	327 458,91	2 244 968,46	0,1
105	327 473,08	2 244 921,13	0,1
106	327 496,52	2 244 875,41	0,1
107	327 516,48	2 244 836,45	0,1
108	327 537,25	2 244 795,92	0,1
109	327 574,15	2 244 756,24	0,1
110	327 608,34	2 244 753,21	0,1
111	327 638,22	2 244 720,10	0,1
112	327 667,42	2 244 687,77	0,1
113	327 640,93	2 244 675,09	0,1
114	327 642,88	2 244 671,03	0,1
115	327 670,57	2 244 684,29	0,1
116	327 698,58	2 244 653,43	0,1
117	327 720,53	2 244 628,71	0,1
118	327 737,71	2 244 597,57	0,1
119	327 758,01	2 244 560,50	0,1
120	327 776,37	2 244 526,98	0,1
121	327 780,31	2 244 529,14	0,1
122	327 761,95	2 244 562,66	0,1
123	327 741,65	2 244 599,73	0,1
124	327 724,23	2 244 631,33	0,1
125	327 701,92	2 244 656,43	0,1
126	327 672,78	2 244 688,55	0,1
127	327 641,56	2 244 723,12	0,1
128	327 610,50	2 244 757,53	0,1
129	327 576,27	2 244 760,56	0,1
130	327 540,97	2 244 798,52	0,1
131	327 520,48	2 244 838,51	0,1

132	327 500,52	2 244 877,47	0,1
133	327 477,28	2 244 922,81	0,1
134	327 463,23	2 244 969,74	0,1
135	327 452,04	2 245 007,15	0,1
136	327 441,41	2 245 042,60	0,1
137	327 432,90	2 245 070,57	0,1
138	327 413,72	2 245 105,76	0,1
139	327 445,86	2 245 092,49	0,1
140	327 489,19	2 245 075,28	0,1
1	327 495,97	2 245 072,13	0,1

Кадастровый инженер



Е. Э. Лысенко