

**Схема расположения границ публичного сервитута
"ВЛ 0.4 кВ от КТП 524 д.Жижица"**

Утверждена

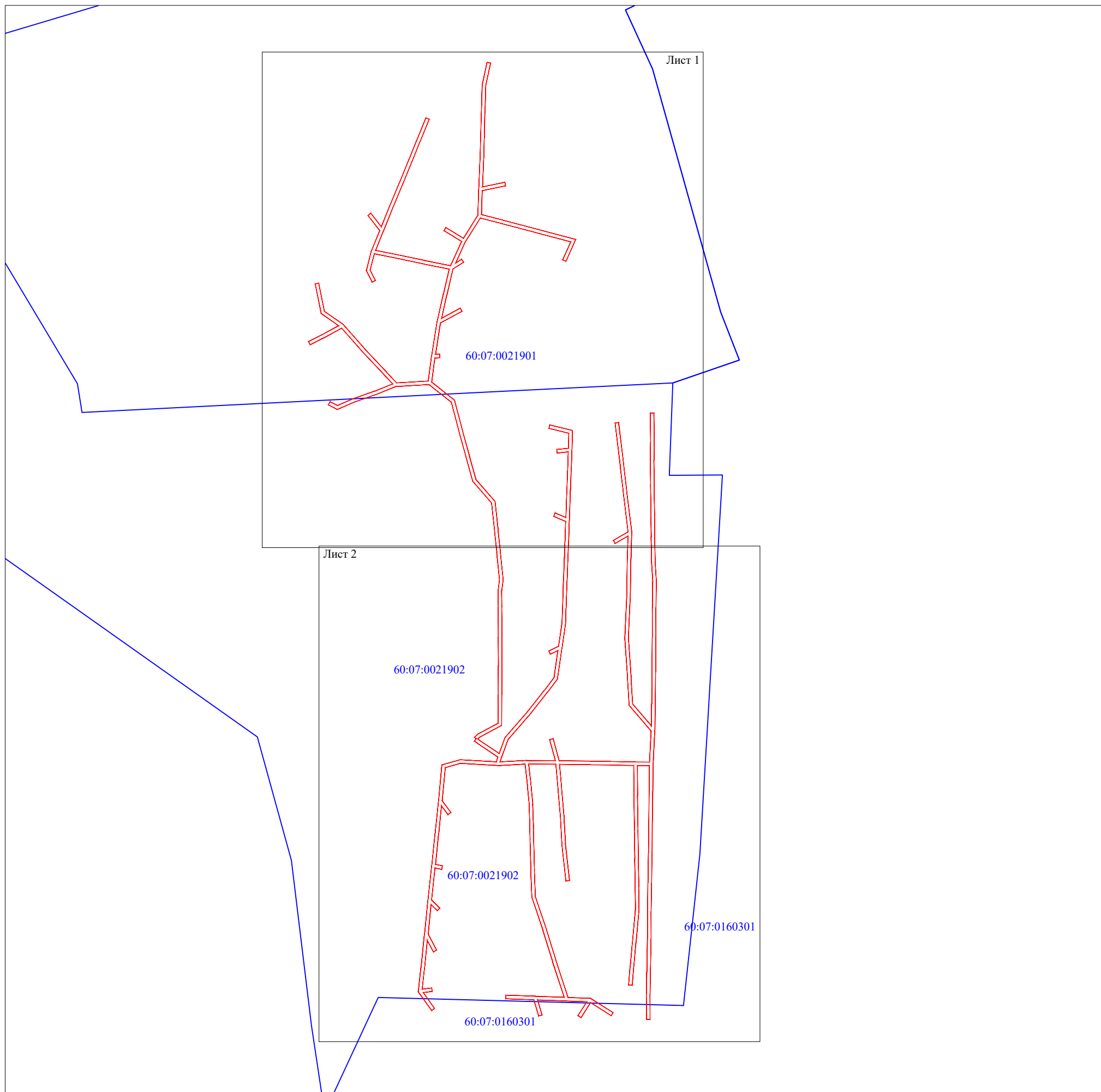
Кадастровые номера земельных участков, в отношении которых испрашивается публичный сервитут: 60:07:0021901:1;
60:07:0021901:2;60:07:0021901:22;60:07:0021901:25;60:07:0021901:30;60:07:0021901:32;60:07:0021901:33;60:07:0021901:34;60:07:0021901:41;60:07:0021901:42;
60:07:0021901:44;60:07:0021901:52;60:07:0021901:72;60:07:0021901:82;60:07:0021901:84;60:07:0021901:94;60:07:0021901:96;60:07:0021901:99;60:07:0021901:105;
60:07:0021901:147;60:07:0021901:168;60:07:0021901:169;60:07:0021901:170;60:07:0021901:173;60:07:0021901:174;60:07:0021901:175;60:07:0021901:176;
60:07:0021901:179;60:07:0021901:180;60:07:0021901:182;60:07:0021901:197;60:07:0021902:127;60:07:0021902:131;60:07:0021902:132;60:07:0160301:
земли кадастровых кварталов: 60:07:0021901; 60:07:0021902; 60:07:0160301.

Площадь испрашиваемого публичного сервитута: 23 008 кв.м.

Каталог координат: Приложение 1 на 5 листах

(наименование документа об утверждении, включая
наименования органов государственной власти или
органов местного самоуправления, принявших
решение об утверждении схемы или подписавших
соглашение о перераспределении земельных участков)

от _____ № _____



Масштаб 1:5 000

Используемые условные знаки и обозначения:

- - вновь образованная часть границы охранной зоны;
- - граница кадастрового квартала;
- 60:07:0021901 - номер кадастрового квартала.

Подпись _____



"08" июля 2021 г.

Место для оттиска печати

Схема расположения границ публичного сервитута "ВЛ 0.4 кВ от КТП 524 д.Жижица"



Масштаб 1:2 000

Используемые условные знаки и обозначения:

- - вновь образованная часть границы охранной зоны;
- 1 - характерная точка границы охранной зоны, установленная при проведении кадастровых работ;
- - существующая часть границы, имеющиеся в ЕГРН сведения о которой достаточны для определения ее местоположения;
- (blue) - граница кадастрового квартала;
- (red dashed) - ось ВЛ 0.4 кВ от КТП 524 д.Жижица;
- - обозначение электрических подстанций;
- :44 - кадастровый номер земельного участка, сведения о котором содержатся в ЕГРН;
- 60:07:0021901 - номер кадастрового квартала.

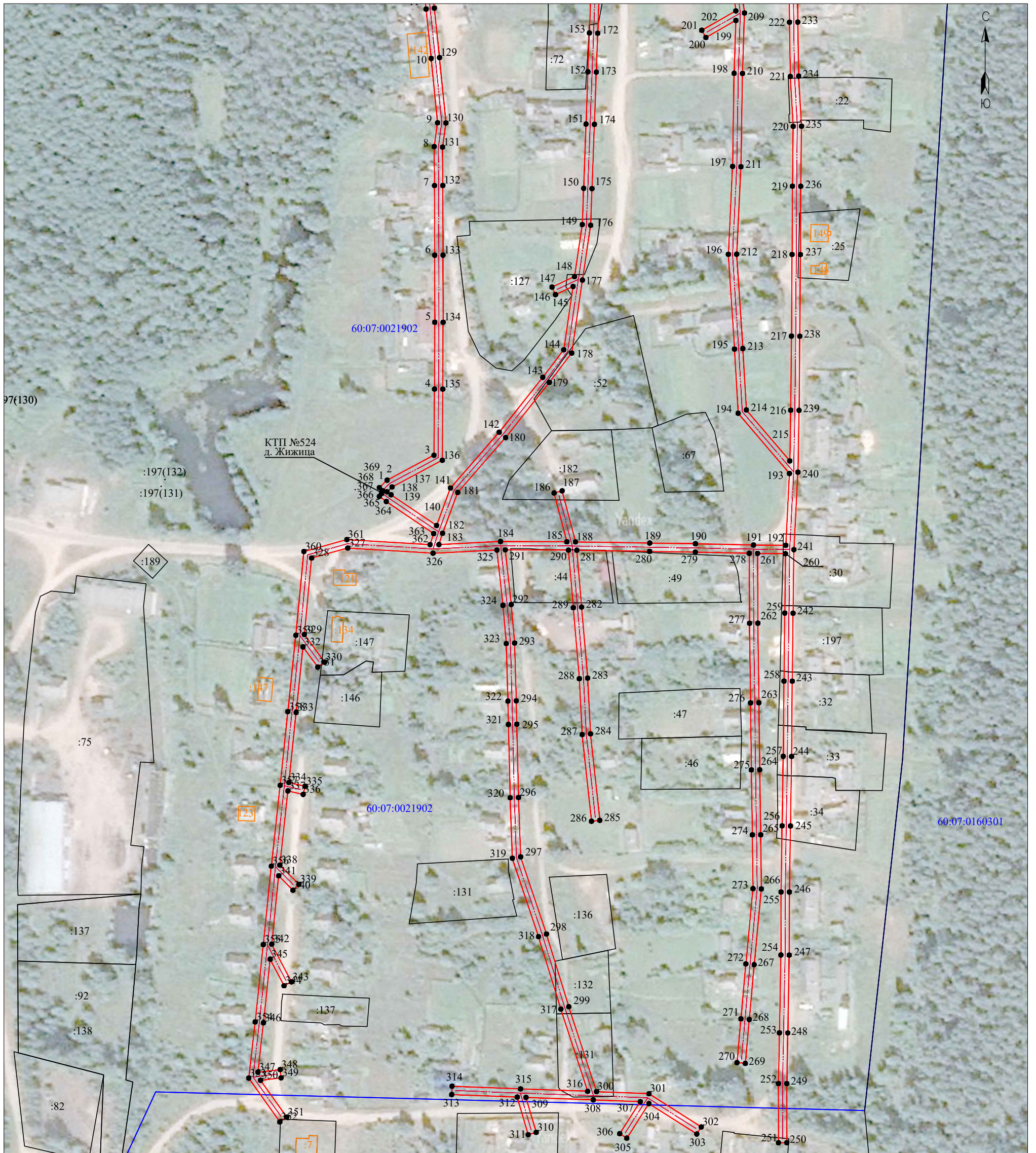
Подпись _____



"08"июля 2021 г.

Место для оттиска печати

**Схема расположения границ публичного сервитута
"ВЛ 0.4 кВ от КТП 524 д.Жижица"**



Масштаб 1:2 000

Используемые условные знаки и обозначения:

- - вновь образованная часть границы охранной зоны;
- 1 - характерная точка границы охранной зоны, установленная при проведении кадастровых работ;
- - существующая часть границы, имеющиеся в ЕГРН сведения о которой достаточны для определения ее местоположения;
- - граница кадастрового квартала;
- - - - ось ВЛ 0.4 кВ от КТП 524 д.Жижица;
- - обозначение электрических подстанций;
- :44 - кадастровый номер земельного участка, сведения о котором содержатся в ЕГРН;
- 60:07:0021901 - номер кадастрового квартала.

Подпись _____



"08"июля 2021 г.

Место для оттиска печати

Каталог координат проектной границы публичного сервитута

Обозначение характерных точек границы	Координаты	
	X, м	Y, м
1	328297,51	2275789,64
2	328301,53	2275793,84
3	328314,97	2275819,13
4	328350,68	2275819,41
5	328386,72	2275819,56
6	328422,92	2275819,5
7	328460,51	2275819,4
8	328481,53	2275819,26
9	328494,37	2275821,05
10	328529,07	2275817,63
11	328555,73	2275814,85
12	328590,83	2275811,17
13	328618,5	2275787,25
14	328648,17	2275779,14
15	328679,01	2275770,73
16	328717,01	2275760,78
17	328739,29	2275732,86
18	328736,98	2275691,59
19	328726,64	2275665,59
20	328717,56	2275639,78
21	328708,15	2275617,61
22	328714,04	2275606,6
23	328718,01	2275608,72
24	328713,13	2275617,83
25	328721,76	2275638,16
26	328730,86	2275664,01
27	328740,08	2275687,2
28	328752,14	2275675,9
29	328781,33	2275648,56
30	328809,94	2275623,29
31	328797,16	2275599,55
32	328789,36	2275583,84
33	328793,39	2275581,84
34	328801,16	2275597,49
35	328813,03	2275619,54
36	328828,6	2275597,54
37	328865,5	2275590,2
38	328866,38	2275594,62
39	328831,24	2275601,6
40	328814,46	2275625,31
41	328784,35	2275651,88
42	328755,22	2275679,18
43	328741,52	2275692,02
44	328743,72	2275731,61
45	328775,11	2275735,88
46	328818,58	2275742,88
47	328852,55	2275750,65
48	328883,91	2275758,08
49	328890,3	2275726,72
50	328895,88	2275700,27
51	328903,22	2275664,26
52	328882,8	2275658,91
53	328869,65	2275665,54
54	328867,62	2275661,52
55	328882,3	2275654,13
56	328906,56	2275660,48
57	328932,19	2275670,97
58	328951,16	2275656,25
59	328953,92	2275659,8
60	328937,01	2275672,92
61	328964,03	2275683,82
62	328992,68	2275695,81
63	329021,54	2275707,72
64	329045,36	2275717,22
65	329073,41	2275728,87
66	329071,68	2275733,03
67	329043,66	2275721,38
68	329019,84	2275711,9
69	328990,96	2275699,97
70	328962,31	2275687,98
71	328931,69	2275675,62
72	328907,51	2275665,73

73	328900,28	2275701,19
74	328894,7	2275727,64
75	328888,21	2275759,51
76	328918,61	2275773,55
77	328924,82	2275763,41
78	328932,17	2275751,45
79	328936	2275753,8
80	328928,66	2275765,77
81	328922,56	2275775,71
82	328951,27	2275793,8
83	328984,2	2275795
84	329023,53	2275796,76
85	329048,43	2275797,41
86	329079,33	2275798,26
87	329115,58	2275799,47
88	329143,08	2275805,51
89	329142,11	2275809,91
90	329115,02	2275803,95
91	329079,19	2275802,76
92	329048,31	2275801,91
93	329023,37	2275801,26
94	328986,9	2275799,63
95	328992,73	2275827,76
96	328988,32	2275828,67
97	328982,26	2275799,43
98	328952,3	2275798,34
99	328945,32	2275825,06
100	328933,51	2275869,71
101	328921,11	2275916,55
102	328893,72	2275904,22
103	328895,57	2275900,12
104	328918,11	2275910,27
105	328929,15	2275868,55
106	328940,96	2275823,92
107	328947,99	2275797,06
108	328918,4	2275778,41
109	328891,59	2275766,03
110	328896,35	2275773,6
111	328892,54	2275775,99
112	328884,24	2275762,79
113	328851,53	2275755,03
114	328822,47	2275748,39
115	328835,06	2275771,86
116	328831,09	2275773,99
117	328816,69	2275747,13
118	328777,17	2275740,77
119	328777,43	2275746,01
120	328772,93	2275746,23
121	328772,63	2275740,09
122	328742,54	2275735,99
123	328719,59	2275764,76
124	328680,17	2275775,07
125	328649,35	2275783,48
126	328620,68	2275791,33
127	328592,71	2275815,49
128	328556,19	2275819,33
129	328529,53	2275822,11
130	328494,27	2275825,59
131	328481,23	2275823,76
132	328460,53	2275823,9
133	328422,92	2275824
134	328386,72	2275824,06
135	328350,66	2275823,91
136	328312,25	2275823,61
137	328297,85	2275796,5
138	328295,28	2275793,82
139	328293,65	2275796
140	328277,09	2275820,51
141	328297,26	2275828,04
142	328327,39	2275854,33
143	328357,03	2275877,83
144	328371,89	2275889,15
145	328406,03	2275894,19
146	328401,64	2275884,72
147	328405,72	2275882,83
148	328411,35	2275894,98
149	328439,45	2275899,18
150	328458,97	2275899,9
151	328493,68	2275901,19
152	328521,86	2275902,23
153	328542,84	2275903,01

154	328567,81	2275903,93
155	328574,41	2275888,85
156	328578,53	2275890,65
157	328572,65	2275904,11
158	328607,98	2275905,43
159	328631,4	2275906,29
160	328654,98	2275907,17
161	328653,64	2275893,15
162	328658,12	2275892,72
163	328659,52	2275907,32
164	328678,28	2275907,87
165	328684,51	2275882,88
166	328688,88	2275883,96
167	328681,78	2275912,47
168	328657,4	2275911,76
169	328631,24	2275910,79
170	328607,82	2275909,93
171	328569,18	2275908,49
172	328542,68	2275907,51
173	328521,7	2275906,73
174	328493,52	2275905,69
175	328458,81	2275904,4
176	328439,03	2275903,66
177	328409,49	2275899,26
178	328370,09	2275893,43
179	328354,27	2275881,39
180	328324,51	2275857,79
181	328294,92	2275831,96
182	328272,88	2275823,75
183	328266,77	2275821,77
184	328268,43	2275855,05
185	328268,26	2275890,84
186	328294,59	2275883,94
187	328295,74	2275888,29
188	328268,22	2275895,5
189	328267,58	2275935,58
190	328267,22	2275960,25
191	328266,51	2275991,56
192	328266,35	2276008,98
193	328305,12	2276011,01
194	328337,64	2275983,28
195	328372,25	2275981,32
196	328423,39	2275977,99
197	328470,79	2275980,28
198	328521,08	2275981,1
199	328549,58	2275982,07
200	328540,38	2275965,87
201	328544,29	2275963,65
202	328554,74	2275982,04
203	328606,12	2275975,84
204	328637	2275972,26
205	328691,19	2275965,84
206	328691,72	2275970,31
207	328637,52	2275976,72
208	328606,64	2275980,3
209	328553,62	2275986,7
210	328520,96	2275985,6
211	328470,65	2275984,78
212	328423,43	2275982,49
213	328372,53	2275985,82
214	328339,4	2275987,68
215	328311,88	2276011,16
216	328339,28	2276011,64
217	328379,25	2276012,04
218	328423,28	2276012,38
219	328460,13	2276012,56
220	328492,43	2276012,98
221	328519,37	2276011,45
222	328548,61	2276010,98
223	328574,52	2276010,78
224	328613,75	2276010,18
225	328644,97	2276010,01
226	328666,88	2276010,18
227	328703,75	2276009,99
228	328703,77	2276014,49
229	328666,88	2276014,68
230	328644,97	2276014,51
231	328613,79	2276014,68
232	328574,58	2276015,28
233	328548,67	2276015,48
234	328519,53	2276015,95

235	328492,53	2276017,48
236	328460,09	2276017,06
237	328423,26	2276016,88
238	328379,21	2276016,54
239	328339,22	2276016,14
240	328305,82	2276015,55
241	328264,01	2276013,36
242	328229,73	2276012,93
243	328193,06	2276012,49
244	328152,45	2276012,11
245	328114,94	2276011,51
246	328079,27	2276010,95
247	328045,27	2276010,86
248	328003,23	2276010,06
249	327975,92	2276009,54
250	327944,02	2276009,55
251	327944,02	2276005,05
252	327975,96	2276005,04
253	328003,31	2276005,56
254	328045,31	2276006,36
255	328079,31	2276006,45
256	328115,02	2276007,01
257	328152,51	2276007,61
258	328193,1	2276007,99
259	328229,79	2276008,43
260	328261,85	2276008,83
261	328261,99	2275993,78
262	328224,35	2275993,91
263	328181,43	2275994,48
264	328145,26	2275994,92
265	328110,2	2275995,45
266	328080,97	2275995,81
267	328040,11	2275991,94
268	328010,49	2275989,26
269	327986,83	2275987,14
270	327987,23	2275982,66
271	328010,89	2275984,78
272	328040,53	2275987,46
273	328081,15	2275991,31
274	328110,14	2275990,95
275	328145,2	2275990,42
276	328181,37	2275989,98
277	328224,31	2275989,41
278	328262,06	2275989,28
279	328262,72	2275960,17
280	328263,08	2275935,52
281	328263,71	2275896,21
282	328233,07	2275898,81
283	328194,71	2275902,07
284	328164,64	2275903,59
285	328117,96	2275908,62
286	328117,48	2275904,15
287	328164,28	2275899,11
288	328194,41	2275897,57
289	328232,69	2275894,33
290	328263,76	2275891,69
291	328263,92	2275857,61
292	328234,42	2275860,84
293	328213,64	2275862,64
294	328182,44	2275863,52
295	328169,83	2275863,84
296	328130,31	2275864,75
297	328098,3	2275865,88
298	328056,63	2275879,83
299	328017,45	2275891,91
300	327971,59	2275906,82
301	327970,46	2275935,17
302	327952,5	2275963,37
303	327948,71	2275960,95
304	327965,14	2275935,15

305	327946,48	2275923,17
306	327948,91	2275919,39
307	327966,15	2275930,45
308	327967,15	2275905,08
309	327968,46	2275868,79
310	327949,6	2275874,29
311	327948,34	2275869,97
312	327968,64	2275864,05
313	327970,02	2275828,69
314	327974,52	2275828,87
315	327973,07	2275865,84
316	327971,76	2275902,03
317	328016,09	2275887,61
318	328055,25	2275875,55
319	328097,48	2275861,4
320	328130,17	2275860,25
321	328169,73	2275859,34
322	328182,32	2275859,02
323	328213,38	2275858,14
324	328233,98	2275856,36
325	328263,83	2275853,09
326	328262,11	2275818,62
327	328264,9	2275772,6
328	328259,51	2275753,11
329	328218,25	2275749,13
330	328203,3	2275760,07
331	328200,65	2275756,44
332	328211,57	2275748,44
333	328176,19	2275744,73
334	328138,38	2275740,8
335	328136,34	2275749,54
336	328131,95	2275748,51
337	328133,87	2275740,32
338	328093,83	2275735,93
339	328083,42	2275746,22
340	328080,26	2275743,01
341	328088,03	2275735,33
342	328051,14	2275731,58
343	328030,82	2275742,19
344	328028,74	2275738,2
345	328043,05	2275730,73
346	328008,72	2275727,12
347	327982,05	2275724,06
348	327983,46	2275736,12
349	327978,99	2275736,64
350	327977,69	2275725,53
351	327957,85	2275739,6
352	327955,25	2275735,93
353	327978,89	2275719,17
354	328009,22	2275722,64
355	328050,93	2275727,03
356	328093,25	2275731,34
357	328136,88	2275736,12
358	328176,65	2275740,25
359	328217,84	2275744,57
360	328263,03	2275748,93
361	328269,44	2275772,12
362	328266,71	2275817,02
363	328272,7	2275818,96
364	328289,99	2275793,4
365	328292,78	2275789,65
366	328294,31	2275790,79
367	328294,29	2275790,84
368	328295,7	2275791,6
369	328295,88	2275791,19
1	328297,51	2275789,64

Кадастровый инженер



Е. Э. Лысенко