

**Схема расположения границ публичного сервитута
"ВЛ-10 кВ ф 139-06 Кунья"**

Утверждена

Кадастровые номера земельных участков, в отношении которых испрашивается публичный сервитут: 60:07:0000000:184; 60:07:0160101:55; 60:07:0160101:57; 60:07:0160106:8; 60:07:0160106:44; 60:07:0150304:23; 60:07:0150304:11; 60:07:0150304:22; 60:07:0150304:1; 60:07:0000000:298; 60:07:0150304:5; 60:07:0150304:15; 60:07:0150304:14; 60:07:0150304:17; 60:07:0150304:16; 60:07:0150305:2; 60:07:0150305:11; 60:07:0150305:12; 60:07:0150305:14; 60:07:0091201:216; 60:07:0091201:8; 60:07:0150304:20, земли кадастровых кварталов: 60:07:0090501; 60:07:0090801; 60:07:0091201; 60:07:0150304; 60:07:0150305; 60:07:0160101; 60:07:0160106.

(наименование документа об утверждении, включая

наименования органов государственной власти или

органов местного самоуправления, принявших

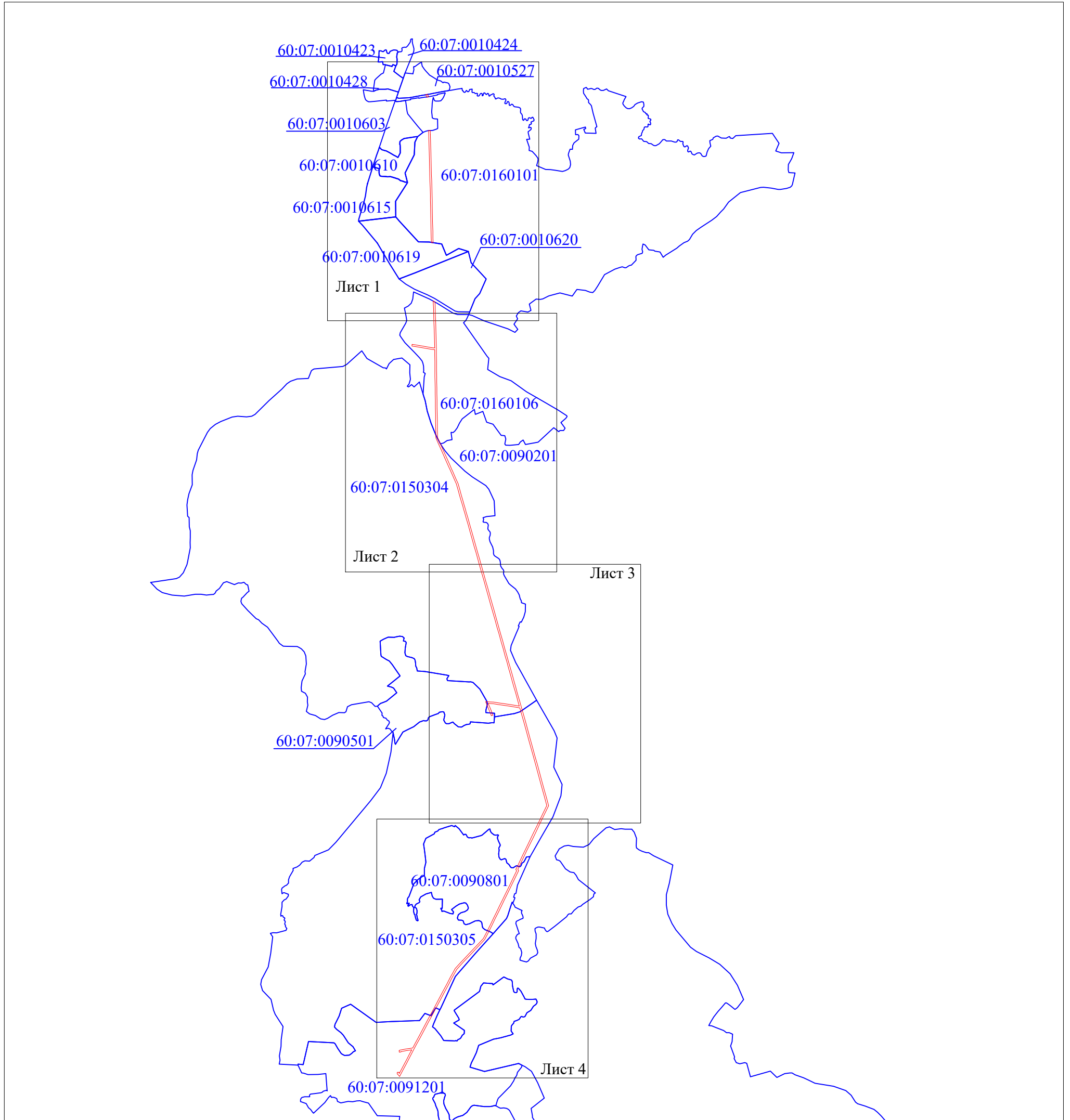
решение об утверждении схемы или подписавших
соглашение о перераспределении земельных участков)

Площадь испрашиваемого публичного сервитута: 282 069 кв.м.

Каталог координат: Приложение 1 на 8 листах

от _____ № _____

Схема расположения листов



Масштаб 1:50 000

Используемые условные знаки и обозначения:

- - вновь образованная часть границы публичного сервитута;
- - граница кадастрового квартала;
- 60:07:0160101 - номер кадастрового квартала.

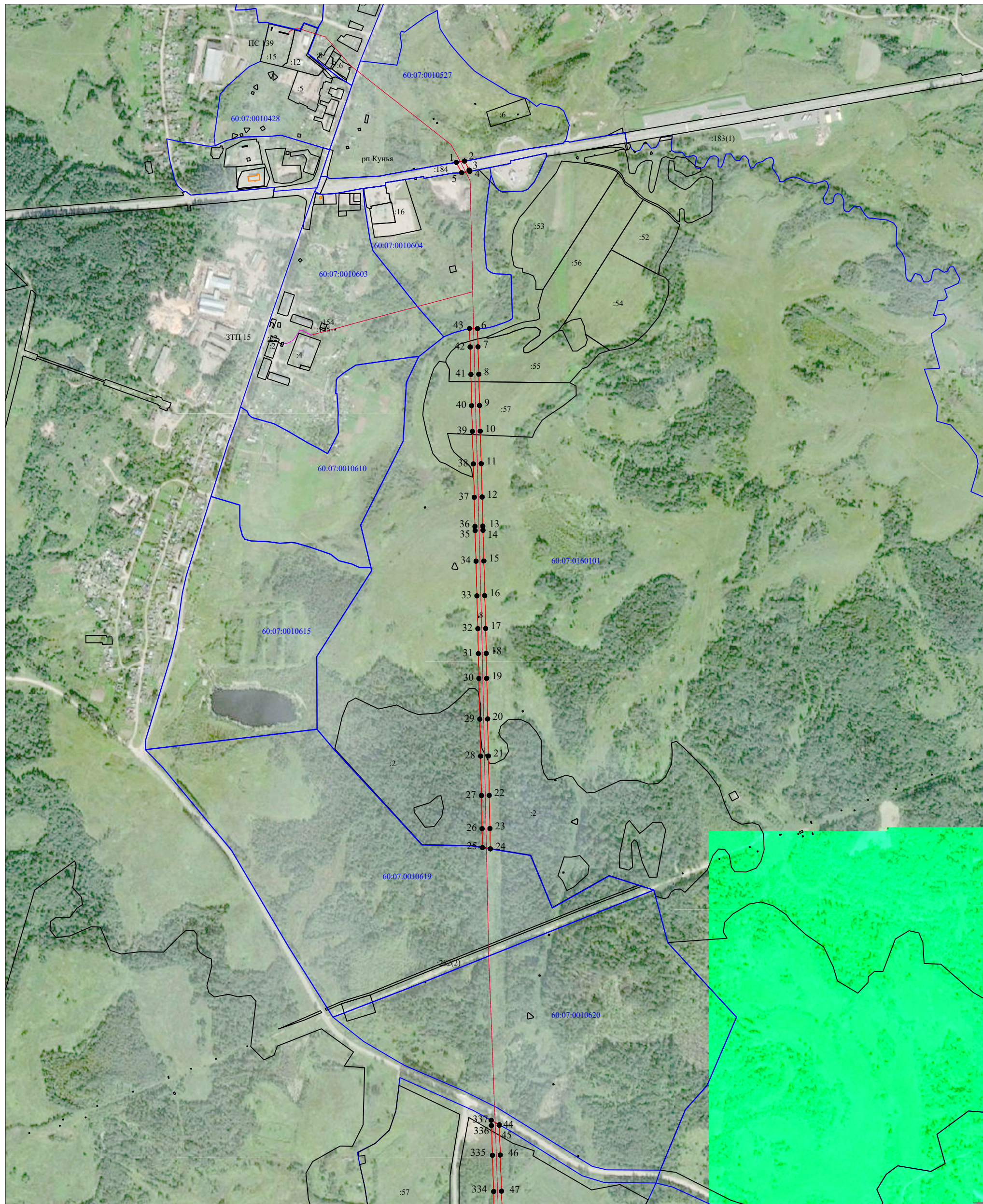
Подпись _____



_____ "29" июля 2021 г.

Место для отриски печати

Схема расположения границ публичного сервитута
"ВЛ-10 кВ ф 139-06 Кунья"



Масштаб 1:10000

Используемые условные знаки и обозначения:

- - вновь образованная часть границы публичного сервитута;
- 1 - характеристическая точка границы публичного сервитута, установленная при проведении кадастровых работ;
- - существующая часть границы, имеющиеся в ЕГРН сведения о которой достаточны для определения ее местоположения;
- (blue) - граница кадастрового квартала;
- - - (red) - ось ВЛ-10 кВ ф 139-06 Кунья;
- - обозначение электрических подстанций;
- :2 - кадастровый номер земельного участка, сведения о котором содержатся в ЕГРН;
- 60:07:0160101 - номер кадастрового квартала.

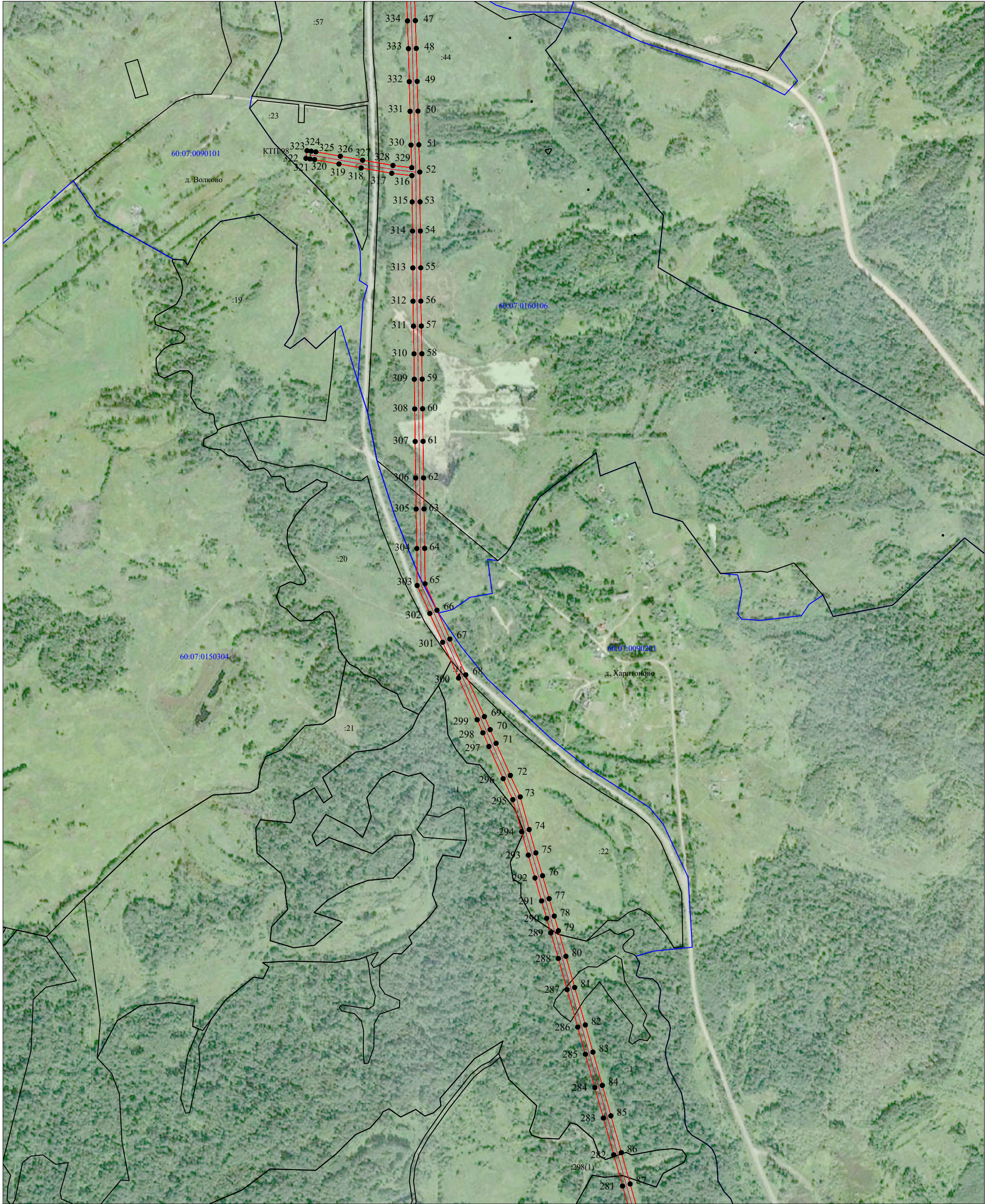
Подпись



"29" июля 2021 г.

Место для оттиска печати

Схема расположения границ публично сервитута
"ВЛ-10 кВ ф 139-06 Кунья"



Масштаб 1:10000

Используемые условные знаки и обозначения:

- - вновь образованная часть границы публично сервитута;
- 1 - характерная точка границы публично сервитута, установленная при проведении кадастровых работ;
- - существующая часть границы, имеющиеся в ЕГРН сведения о которой достаточны для определения ее местоположения;
- - граница кадастрового квартала;
- - - - ось ВЛ-10 кВ ф 139-06 Кунья;
- - обозначение электрических подстанций;
- :22 - кадастровый номер земельного участка, сведения о котором содержатся в ЕГРН;
- 60:07:0150304 - номер кадастрового квартала.

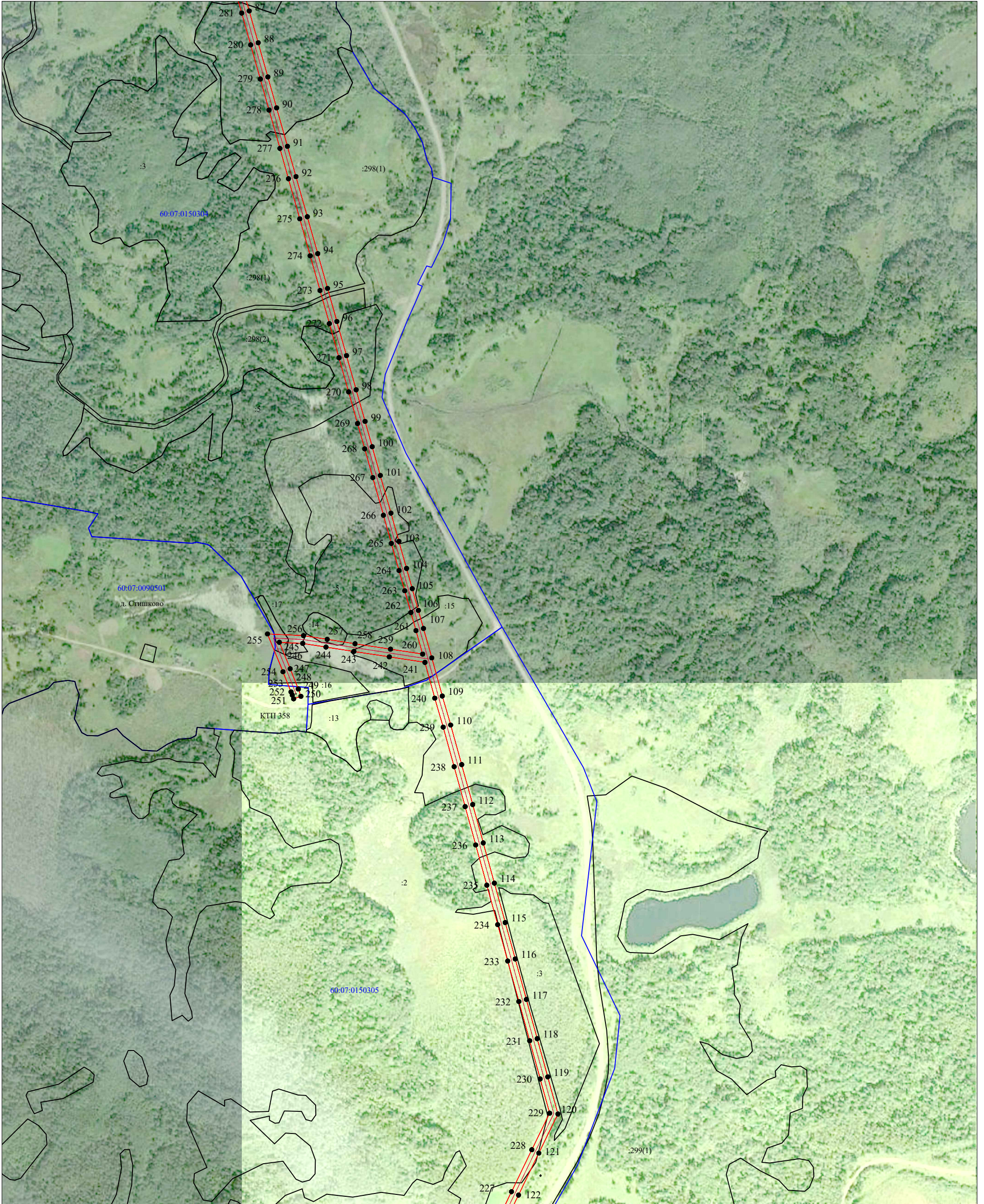
Подпись



"29" июля 2021 г.

Место для оттиска печати

**Схема расположения границ публичного сервитута
"ВЛ-10 кВ ф 139-06 Кунья"**



Используемые условные знаки и обозначения:

- - вновь образованная часть границы публичного сервитута;
- 1 - характерная точка границы публичного сервитута, установленная при проведении кадастровых работ;
- - существующая часть границы, имеющиеся в ЕГРН сведения о которой достаточны для определения ее местоположения;
- (blue) - граница кадастрового квартала;
- (red dashed) - ось ВЛ-10 кВ ф 139-06 Кунья;
- - обозначение электрических подстанций;
- :2 - кадастровый номер земельного участка, сведения о котором содержатся в ЕГРН;
- 60:07:0150305 - номер кадастрового квартала.

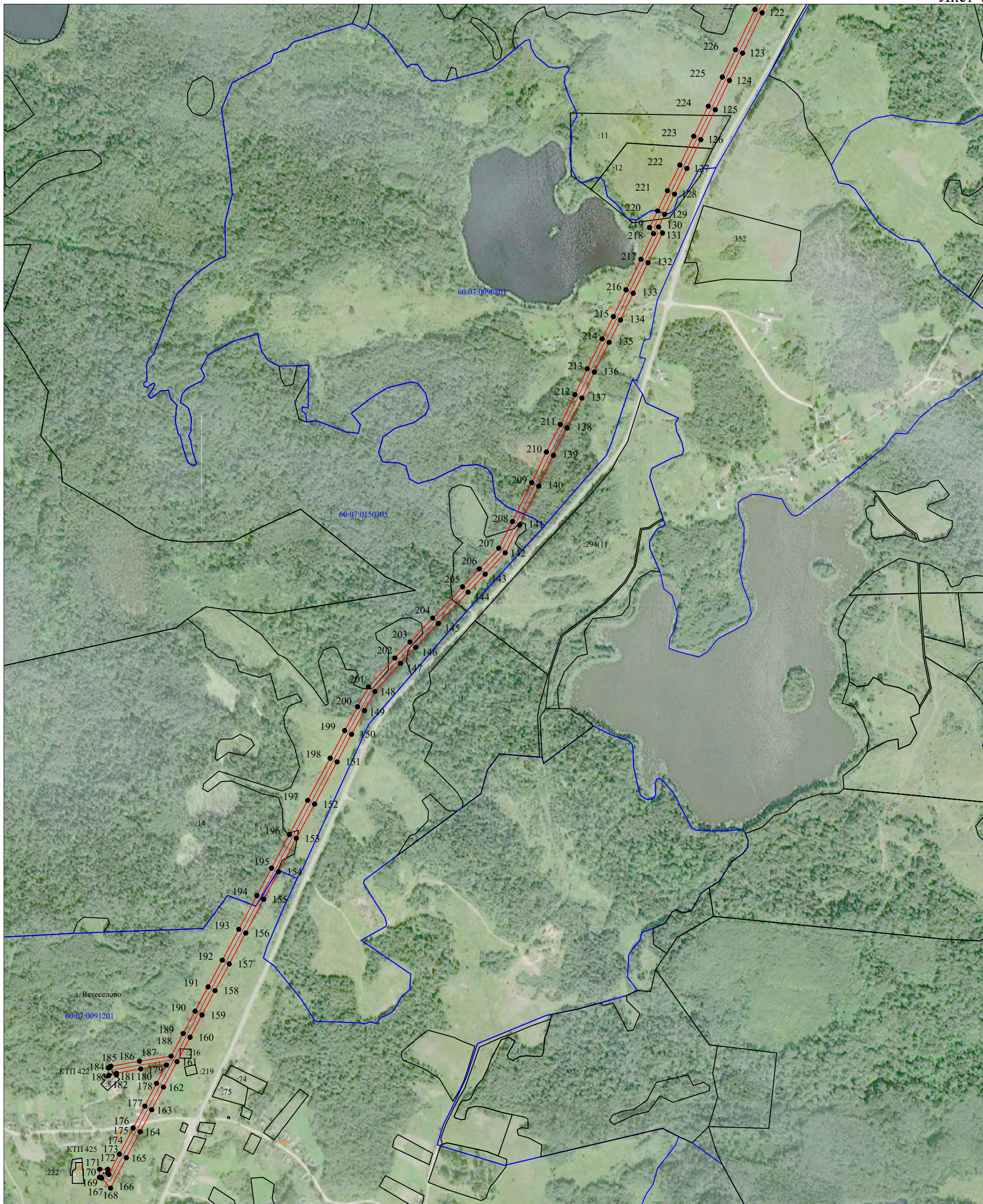
Подпись



"29" июля 2021 г.

Место для оттиска печати

Схема расположения границ публичного сервитута
"ВЛ-10 кВ ф 139-06 Кунья"



Масштаб 1:10000

Используемые условные знаки и обозначения:

- - вновь образованная часть границы публичного сервитута;
- 1 - характерная точка границы публичного сервитута, установленная при проведении кадастровых работ;
- - существующая часть границы, имеющиеся в ЕГРН сведения о которой достаточны для определения ее местоположения;
- (blue) - граница кадастрового квартала;
- · - · - (red) - ось ВЛ-10 кВ ф 139-06 Кунья;
- - обозначение электрических подстанций;
- :14 - кадастровый номер земельного участка, сведения о котором содержатся в ЕГРН;
- 60:07:0091201 - номер кадастрового квартала.

Подпись



"29" июля 2021 г.

Место для оттиска печати

| Система координат МСК-60, зона 2 | | | |
|--|---------------|--------------|---|
| Метод определения координат характерных точек границ - метод спутниковых геодезических измерений | | | |
| Площадь публичного сервитута 282 069 кв. м. | | | |
| Обозначение характерных точек границы | Координаты, м | | Средняя квадратическая погрешность определения координат характерных точек границ |
| | X, м | Y, м | |
| Контур 1 | | | |
| 1 | 328 799,88 | 2 251 477,18 | 0,1 |
| 2 | 328 803,51 | 2 251 499,56 | 0,1 |
| 3 | 328 778,99 | 2 251 512,44 | 0,1 |
| 4 | 328 775,50 | 2 251 514,15 | 0,1 |
| 5 | 328 771,62 | 2 251 492,03 | 0,1 |
| 1 | 328 799,88 | 2 251 477,18 | 0,1 |
| Контур 2 | | | |
| 6 | 328 344,39 | 2 251 535,17 | 0,1 |
| 7 | 328 294,64 | 2 251 536,62 | 0,1 |
| 8 | 328 219,50 | 2 251 538,80 | 0,1 |
| 9 | 328 133,90 | 2 251 540,68 | 0,1 |
| 10 | 328 063,54 | 2 251 542,62 | 0,1 |
| 11 | 327 974,54 | 2 251 545,54 | 0,1 |
| 12 | 327 883,08 | 2 251 547,99 | 0,1 |
| 13 | 327 803,39 | 2 251 549,74 | 0,1 |
| 14 | 327 792,03 | 2 251 550,25 | 0,1 |
| 15 | 327 707,90 | 2 251 552,74 | 0,1 |
| 16 | 327 613,03 | 2 251 555,13 | 0,1 |
| 17 | 327 522,90 | 2 251 557,71 | 0,1 |
| 18 | 327 454,58 | 2 251 559,16 | 0,1 |
| 19 | 327 386,39 | 2 251 560,60 | 0,1 |
| 20 | 327 275,11 | 2 251 562,96 | 0,1 |
| 21 | 327 173,68 | 2 251 565,10 | 0,1 |
| 22 | 327 065,64 | 2 251 567,39 | 0,1 |
| 23 | 326 974,86 | 2 251 569,31 | 0,1 |
| 24 | 326 919,12 | 2 251 570,49 | 0,1 |
| 25 | 326 922,69 | 2 251 548,91 | 0,1 |
| 26 | 326 974,41 | 2 251 547,82 | 0,1 |
| 27 | 327 065,18 | 2 251 545,90 | 0,1 |
| 28 | 327 173,22 | 2 251 543,61 | 0,1 |
| 29 | 327 274,65 | 2 251 541,46 | 0,1 |
| 30 | 327 385,93 | 2 251 539,11 | 0,1 |
| 31 | 327 454,12 | 2 251 537,66 | 0,1 |
| 32 | 327 522,36 | 2 251 536,22 | 0,1 |
| 33 | 327 612,45 | 2 251 533,63 | 0,1 |
| 34 | 327 707,31 | 2 251 531,25 | 0,1 |
| 35 | 327 791,23 | 2 251 528,76 | 0,1 |
| 36 | 327 802,67 | 2 251 528,25 | 0,1 |
| 37 | 327 882,56 | 2 251 526,49 | 0,1 |

| | | | |
|----------|------------|--------------|-----|
| 38 | 327 973,90 | 2 251 524,05 | 0,1 |
| 39 | 328 062,89 | 2 251 521,13 | 0,1 |
| 40 | 328 133,37 | 2 251 519,19 | 0,1 |
| 41 | 328 218,95 | 2 251 517,31 | 0,1 |
| 42 | 328 294,01 | 2 251 515,13 | 0,1 |
| 43 | 328 344,72 | 2 251 513,65 | 0,1 |
| 6 | 328 344,39 | 2 251 535,17 | 0,1 |
| Контур 3 | | | |
| 44 | 326 163,31 | 2 251 594,87 | 0,1 |
| 45 | 326 161,88 | 2 251 594,93 | 0,1 |
| 46 | 326 080,31 | 2 251 597,68 | 0,1 |
| 47 | 325 981,14 | 2 251 601,01 | 0,1 |
| 48 | 325 905,12 | 2 251 603,57 | 0,1 |
| 49 | 325 814,77 | 2 251 605,98 | 0,1 |
| 50 | 325 733,50 | 2 251 608,14 | 0,1 |
| 51 | 325 641,31 | 2 251 610,60 | 0,1 |
| 52 | 325 566,77 | 2 251 613,10 | 0,1 |
| 53 | 325 485,27 | 2 251 613,90 | 0,1 |
| 54 | 325 405,37 | 2 251 614,68 | 0,1 |
| 55 | 325 304,68 | 2 251 615,66 | 0,1 |
| 56 | 325 213,51 | 2 251 616,13 | 0,1 |
| 57 | 325 145,39 | 2 251 617,41 | 0,1 |
| 58 | 325 069,50 | 2 251 618,83 | 0,1 |
| 59 | 324 999,99 | 2 251 619,68 | 0,1 |
| 60 | 324 918,84 | 2 251 620,83 | 0,1 |
| 61 | 324 829,78 | 2 251 622,09 | 0,1 |
| 62 | 324 729,71 | 2 251 623,50 | 0,1 |
| 63 | 324 644,85 | 2 251 624,70 | 0,1 |
| 64 | 324 536,78 | 2 251 626,50 | 0,1 |
| 65 | 324 440,04 | 2 251 627,46 | 0,1 |
| 66 | 324 367,55 | 2 251 660,19 | 0,1 |
| 67 | 324 288,71 | 2 251 695,42 | 0,1 |
| 68 | 324 190,77 | 2 251 739,03 | 0,1 |
| 69 | 324 076,59 | 2 251 789,86 | 0,1 |
| 70 | 324 040,86 | 2 251 805,66 | 0,1 |
| 71 | 324 003,38 | 2 251 822,00 | 0,1 |
| 72 | 323 915,55 | 2 251 860,95 | 0,1 |
| 73 | 323 856,78 | 2 251 888,05 | 0,1 |
| 74 | 323 767,44 | 2 251 912,51 | 0,1 |
| 75 | 323 703,44 | 2 251 930,80 | 0,1 |
| 76 | 323 640,99 | 2 251 949,12 | 0,1 |
| 77 | 323 578,30 | 2 251 967,11 | 0,1 |
| 78 | 323 530,49 | 2 251 981,09 | 0,1 |
| 79 | 323 490,43 | 2 251 992,45 | 0,1 |
| 80 | 323 420,56 | 2 252 013,06 | 0,1 |
| 81 | 323 335,28 | 2 252 037,13 | 0,1 |
| 82 | 323 232,59 | 2 252 066,11 | 0,1 |
| 83 | 323 158,46 | 2 252 087,03 | 0,1 |
| 84 | 323 067,16 | 2 252 112,80 | 0,1 |
| 85 | 322 983,85 | 2 252 136,32 | 0,1 |

| | | | |
|-----|------------|--------------|-----|
| 86 | 322 883,18 | 2 252 164,73 | 0,1 |
| 87 | 322 797,64 | 2 252 188,87 | 0,1 |
| 88 | 322 709,92 | 2 252 213,63 | 0,1 |
| 89 | 322 615,77 | 2 252 240,20 | 0,1 |
| 90 | 322 530,35 | 2 252 264,31 | 0,1 |
| 91 | 322 424,51 | 2 252 294,18 | 0,1 |
| 92 | 322 340,99 | 2 252 317,76 | 0,1 |
| 93 | 322 230,44 | 2 252 348,96 | 0,1 |
| 94 | 322 128,65 | 2 252 377,69 | 0,1 |
| 95 | 322 032,85 | 2 252 404,72 | 0,1 |
| 96 | 321 941,66 | 2 252 430,46 | 0,1 |
| 97 | 321 847,62 | 2 252 457,01 | 0,1 |
| 98 | 321 753,49 | 2 252 483,57 | 0,1 |
| 99 | 321 666,34 | 2 252 508,17 | 0,1 |
| 100 | 321 596,51 | 2 252 527,88 | 0,1 |
| 101 | 321 517,30 | 2 252 550,23 | 0,1 |
| 102 | 321 413,47 | 2 252 579,54 | 0,1 |
| 103 | 321 335,85 | 2 252 601,45 | 0,1 |
| 104 | 321 261,13 | 2 252 622,53 | 0,1 |
| 105 | 321 205,30 | 2 252 638,29 | 0,1 |
| 106 | 321 145,41 | 2 252 655,20 | 0,1 |
| 107 | 321 095,56 | 2 252 669,26 | 0,1 |
| 108 | 321 014,50 | 2 252 692,14 | 0,1 |
| 109 | 320 909,34 | 2 252 721,05 | 0,1 |
| 110 | 320 829,44 | 2 252 744,23 | 0,1 |
| 111 | 320 720,34 | 2 252 774,52 | 0,1 |
| 112 | 320 610,30 | 2 252 804,84 | 0,1 |
| 113 | 320 504,47 | 2 252 834,01 | 0,1 |
| 114 | 320 393,60 | 2 252 864,57 | 0,1 |
| 115 | 320 284,97 | 2 252 894,51 | 0,1 |
| 116 | 320 184,69 | 2 252 922,14 | 0,1 |
| 117 | 320 073,06 | 2 252 952,91 | 0,1 |
| 118 | 319 964,95 | 2 252 982,71 | 0,1 |
| 119 | 319 859,69 | 2 253 011,72 | 0,1 |
| 120 | 319 757,40 | 2 253 039,91 | 0,1 |
| 121 | 319 649,48 | 2 252 987,16 | 0,1 |
| 122 | 319 533,81 | 2 252 931,21 | 0,1 |
| 123 | 319 423,45 | 2 252 877,58 | 0,1 |
| 124 | 319 348,61 | 2 252 841,52 | 0,1 |
| 125 | 319 268,67 | 2 252 802,87 | 0,1 |
| 126 | 319 186,55 | 2 252 763,17 | 0,1 |
| 127 | 319 107,66 | 2 252 724,99 | 0,1 |
| 128 | 319 037,30 | 2 252 691,15 | 0,1 |
| 129 | 318 981,78 | 2 252 664,26 | 0,1 |
| 130 | 318 947,46 | 2 252 647,31 | 0,1 |
| 131 | 318 930,72 | 2 252 658,26 | 0,1 |
| 132 | 318 849,46 | 2 252 618,64 | 0,1 |
| 133 | 318 765,82 | 2 252 577,85 | 0,1 |
| 134 | 318 692,20 | 2 252 543,05 | 0,1 |
| 135 | 318 631,21 | 2 252 511,87 | 0,1 |

| | | | |
|-----|------------|--------------|-----|
| 136 | 318 549,70 | 2 252 471,43 | 0,1 |
| 137 | 318 478,49 | 2 252 437,40 | 0,1 |
| 138 | 318 396,61 | 2 252 397,49 | 0,1 |
| 139 | 318 321,40 | 2 252 359,46 | 0,1 |
| 140 | 318 237,24 | 2 252 319,01 | 0,1 |
| 141 | 318 130,52 | 2 252 266,46 | 0,1 |
| 142 | 318 054,55 | 2 252 227,38 | 0,1 |
| 143 | 317 995,97 | 2 252 172,11 | 0,1 |
| 144 | 317 946,55 | 2 252 125,56 | 0,1 |
| 145 | 317 860,97 | 2 252 044,12 | 0,1 |
| 146 | 317 795,25 | 2 251 981,89 | 0,1 |
| 147 | 317 751,66 | 2 251 940,59 | 0,1 |
| 148 | 317 674,53 | 2 251 870,11 | 0,1 |
| 149 | 317 622,27 | 2 251 841,35 | 0,1 |
| 150 | 317 557,31 | 2 251 806,14 | 0,1 |
| 151 | 317 481,71 | 2 251 766,58 | 0,1 |
| 152 | 317 366,08 | 2 251 704,82 | 0,1 |
| 153 | 317 272,45 | 2 251 654,82 | 0,1 |
| 154 | 317 180,41 | 2 251 605,67 | 0,1 |
| 155 | 317 105,16 | 2 251 565,48 | 0,1 |
| 156 | 317 012,76 | 2 251 516,13 | 0,1 |
| 157 | 316 928,22 | 2 251 470,98 | 0,1 |
| 158 | 316 855,08 | 2 251 431,92 | 0,1 |
| 159 | 316 788,37 | 2 251 396,29 | 0,1 |
| 160 | 316 727,21 | 2 251 363,63 | 0,1 |
| 161 | 316 660,35 | 2 251 327,92 | 0,1 |
| 162 | 316 590,65 | 2 251 290,70 | 0,1 |
| 163 | 316 528,55 | 2 251 258,59 | 0,1 |
| 164 | 316 468,43 | 2 251 226,75 | 0,1 |
| 165 | 316 397,15 | 2 251 189,01 | 0,1 |
| 166 | 316 313,86 | 2 251 145,94 | 0,1 |
| 167 | 316 341,07 | 2 251 121,22 | 0,1 |
| 168 | 316 343,10 | 2 251 120,03 | 0,1 |
| 169 | 316 343,18 | 2 251 115,29 | 0,1 |
| 170 | 316 365,68 | 2 251 115,67 | 0,1 |
| 171 | 316 365,30 | 2 251 138,17 | 0,1 |
| 172 | 316 354,99 | 2 251 137,99 | 0,1 |
| 173 | 316 353,86 | 2 251 138,65 | 0,1 |
| 174 | 316 351,21 | 2 251 141,05 | 0,1 |
| 175 | 316 407,12 | 2 251 169,96 | 0,1 |
| 176 | 316 478,49 | 2 251 207,75 | 0,1 |
| 177 | 316 538,52 | 2 251 239,54 | 0,1 |
| 178 | 316 600,66 | 2 251 271,67 | 0,1 |
| 179 | 316 651,46 | 2 251 298,80 | 0,1 |
| 180 | 316 640,43 | 2 251 228,44 | 0,1 |
| 181 | 316 628,53 | 2 251 161,51 | 0,1 |
| 182 | 316 624,34 | 2 251 161,85 | 0,1 |
| 183 | 316 622,62 | 2 251 140,72 | 0,1 |
| 184 | 316 643,85 | 2 251 138,99 | 0,1 |
| 185 | 316 644,26 | 2 251 144,01 | 0,1 |

| | | | |
|-----|------------|--------------|-----|
| 186 | 316 647,71 | 2 251 146,58 | 0,1 |
| 187 | 316 661,63 | 2 251 224,90 | 0,1 |
| 188 | 316 675,21 | 2 251 311,48 | 0,1 |
| 189 | 316 737,34 | 2 251 344,67 | 0,1 |
| 190 | 316 798,50 | 2 251 377,33 | 0,1 |
| 191 | 316 865,20 | 2 251 412,95 | 0,1 |
| 192 | 316 938,35 | 2 251 452,02 | 0,1 |
| 193 | 317 022,88 | 2 251 497,16 | 0,1 |
| 194 | 317 115,29 | 2 251 546,51 | 0,1 |
| 195 | 317 190,54 | 2 251 586,70 | 0,1 |
| 196 | 317 282,58 | 2 251 635,86 | 0,1 |
| 197 | 317 376,21 | 2 251 685,86 | 0,1 |
| 198 | 317 491,76 | 2 251 747,57 | 0,1 |
| 199 | 317 567,42 | 2 251 787,16 | 0,1 |
| 200 | 317 632,58 | 2 251 822,48 | 0,1 |
| 201 | 317 687,14 | 2 251 852,51 | 0,1 |
| 202 | 317 766,30 | 2 251 924,85 | 0,1 |
| 203 | 317 810,03 | 2 251 966,28 | 0,1 |
| 204 | 317 875,77 | 2 252 028,53 | 0,1 |
| 205 | 317 961,34 | 2 252 109,95 | 0,1 |
| 206 | 318 010,72 | 2 252 156,46 | 0,1 |
| 207 | 318 067,09 | 2 252 209,66 | 0,1 |
| 208 | 318 140,18 | 2 252 247,25 | 0,1 |
| 209 | 318 246,65 | 2 252 299,68 | 0,1 |
| 210 | 318 330,91 | 2 252 340,18 | 0,1 |
| 211 | 318 406,17 | 2 252 378,23 | 0,1 |
| 212 | 318 487,84 | 2 252 418,04 | 0,1 |
| 213 | 318 559,11 | 2 252 452,10 | 0,1 |
| 214 | 318 640,88 | 2 252 492,67 | 0,1 |
| 215 | 318 701,69 | 2 252 523,75 | 0,1 |
| 216 | 318 775,13 | 2 252 558,47 | 0,1 |
| 217 | 318 858,89 | 2 252 599,31 | 0,1 |
| 218 | 318 929,17 | 2 252 633,58 | 0,1 |
| 219 | 318 945,96 | 2 252 622,59 | 0,1 |
| 220 | 318 991,22 | 2 252 644,94 | 0,1 |
| 221 | 319 046,64 | 2 252 671,79 | 0,1 |
| 222 | 319 117,01 | 2 252 705,62 | 0,1 |
| 223 | 319 195,91 | 2 252 743,81 | 0,1 |
| 224 | 319 278,03 | 2 252 783,51 | 0,1 |
| 225 | 319 357,95 | 2 252 822,15 | 0,1 |
| 226 | 319 432,82 | 2 252 858,22 | 0,1 |
| 227 | 319 543,19 | 2 252 911,86 | 0,1 |
| 228 | 319 658,88 | 2 252 967,82 | 0,1 |
| 229 | 319 759,53 | 2 253 017,02 | 0,1 |
| 230 | 319 853,98 | 2 252 990,99 | 0,1 |
| 231 | 319 959,24 | 2 252 961,98 | 0,1 |
| 232 | 320 067,35 | 2 252 932,18 | 0,1 |
| 233 | 320 178,98 | 2 252 901,42 | 0,1 |
| 234 | 320 279,25 | 2 252 873,78 | 0,1 |
| 235 | 320 387,89 | 2 252 843,84 | 0,1 |

| | | | |
|-----|------------|--------------|-----|
| 236 | 320 498,76 | 2 252 813,28 | 0,1 |
| 237 | 320 604,59 | 2 252 784,12 | 0,1 |
| 238 | 320 714,61 | 2 252 753,79 | 0,1 |
| 239 | 320 823,57 | 2 252 723,54 | 0,1 |
| 240 | 320 903,49 | 2 252 700,35 | 0,1 |
| 241 | 321 002,06 | 2 252 673,27 | 0,1 |
| 242 | 321 017,25 | 2 252 575,08 | 0,1 |
| 243 | 321 032,23 | 2 252 477,27 | 0,1 |
| 244 | 321 044,31 | 2 252 400,43 | 0,1 |
| 245 | 321 054,39 | 2 252 336,33 | 0,1 |
| 246 | 321 057,45 | 2 252 271,92 | 0,1 |
| 247 | 320 984,39 | 2 252 301,84 | 0,1 |
| 248 | 320 928,65 | 2 252 324,10 | 0,1 |
| 249 | 320 928,74 | 2 252 324,36 | 0,1 |
| 250 | 320 908,61 | 2 252 331,31 | 0,1 |
| 251 | 320 901,69 | 2 252 311,27 | 0,1 |
| 252 | 320 911,88 | 2 252 307,60 | 0,1 |
| 253 | 320 920,61 | 2 252 304,16 | 0,1 |
| 254 | 320 976,33 | 2 252 281,91 | 0,1 |
| 255 | 321 080,52 | 2 252 239,24 | 0,1 |
| 256 | 321 075,81 | 2 252 338,52 | 0,1 |
| 257 | 321 065,55 | 2 252 403,77 | 0,1 |
| 258 | 321 053,47 | 2 252 480,57 | 0,1 |
| 259 | 321 038,50 | 2 252 578,35 | 0,1 |
| 260 | 321 024,80 | 2 252 666,90 | 0,1 |
| 261 | 321 089,72 | 2 252 648,57 | 0,1 |
| 262 | 321 139,57 | 2 252 634,50 | 0,1 |
| 263 | 321 199,46 | 2 252 617,60 | 0,1 |
| 264 | 321 255,29 | 2 252 601,84 | 0,1 |
| 265 | 321 330,01 | 2 252 580,75 | 0,1 |
| 266 | 321 407,63 | 2 252 558,85 | 0,1 |
| 267 | 321 511,46 | 2 252 529,54 | 0,1 |
| 268 | 321 590,67 | 2 252 507,18 | 0,1 |
| 269 | 321 660,50 | 2 252 487,48 | 0,1 |
| 270 | 321 747,65 | 2 252 462,88 | 0,1 |
| 271 | 321 841,78 | 2 252 436,31 | 0,1 |
| 272 | 321 935,82 | 2 252 409,77 | 0,1 |
| 273 | 322 027,02 | 2 252 384,03 | 0,1 |
| 274 | 322 122,81 | 2 252 356,99 | 0,1 |
| 275 | 322 224,60 | 2 252 328,27 | 0,1 |
| 276 | 322 335,15 | 2 252 297,06 | 0,1 |
| 277 | 322 418,67 | 2 252 273,49 | 0,1 |
| 278 | 322 524,51 | 2 252 243,62 | 0,1 |
| 279 | 322 609,93 | 2 252 219,51 | 0,1 |
| 280 | 322 704,08 | 2 252 192,94 | 0,1 |
| 281 | 322 791,80 | 2 252 168,18 | 0,1 |
| 282 | 322 877,34 | 2 252 144,04 | 0,1 |
| 283 | 322 978,01 | 2 252 115,62 | 0,1 |
| 284 | 323 061,32 | 2 252 092,11 | 0,1 |
| 285 | 323 152,62 | 2 252 066,34 | 0,1 |

| | | | |
|-----|------------|--------------|-----|
| 286 | 323 226,75 | 2 252 045,42 | 0,1 |
| 287 | 323 329,44 | 2 252 016,44 | 0,1 |
| 288 | 323 414,59 | 2 251 992,40 | 0,1 |
| 289 | 323 484,46 | 2 251 971,80 | 0,1 |
| 290 | 323 524,54 | 2 251 960,43 | 0,1 |
| 291 | 323 572,31 | 2 251 946,46 | 0,1 |
| 292 | 323 635,00 | 2 251 928,47 | 0,1 |
| 293 | 323 697,46 | 2 251 910,15 | 0,1 |
| 294 | 323 761,64 | 2 251 891,81 | 0,1 |
| 295 | 323 849,39 | 2 251 867,78 | 0,1 |
| 296 | 323 906,69 | 2 251 841,35 | 0,1 |
| 297 | 323 994,72 | 2 251 802,32 | 0,1 |
| 298 | 324 032,22 | 2 251 785,97 | 0,1 |
| 299 | 324 067,87 | 2 251 770,21 | 0,1 |
| 300 | 324 182,02 | 2 251 719,38 | 0,1 |
| 301 | 324 279,95 | 2 251 675,79 | 0,1 |
| 302 | 324 358,74 | 2 251 640,58 | 0,1 |
| 303 | 324 435,31 | 2 251 606,01 | 0,1 |
| 304 | 324 536,50 | 2 251 605,00 | 0,1 |
| 305 | 324 644,52 | 2 251 603,21 | 0,1 |
| 306 | 324 729,41 | 2 251 602,01 | 0,1 |
| 307 | 324 829,47 | 2 251 600,59 | 0,1 |
| 308 | 324 918,54 | 2 251 599,33 | 0,1 |
| 309 | 324 999,70 | 2 251 598,18 | 0,1 |
| 310 | 325 069,17 | 2 251 597,33 | 0,1 |
| 311 | 325 144,99 | 2 251 595,91 | 0,1 |
| 312 | 325 213,25 | 2 251 594,63 | 0,1 |
| 313 | 325 304,52 | 2 251 594,16 | 0,1 |
| 314 | 325 405,16 | 2 251 593,18 | 0,1 |
| 315 | 325 485,06 | 2 251 592,40 | 0,1 |
| 316 | 325 556,96 | 2 251 591,69 | 0,1 |
| 317 | 325 563,41 | 2 251 536,55 | 0,1 |
| 318 | 325 578,02 | 2 251 452,89 | 0,1 |
| 319 | 325 588,88 | 2 251 392,03 | 0,1 |
| 320 | 325 600,79 | 2 251 325,34 | 0,1 |
| 321 | 325 602,54 | 2 251 312,79 | 0,1 |
| 322 | 325 604,21 | 2 251 301,63 | 0,1 |
| 323 | 325 625,33 | 2 251 304,55 | 0,1 |
| 324 | 325 623,83 | 2 251 315,77 | 0,1 |
| 325 | 325 622,02 | 2 251 328,71 | 0,1 |
| 326 | 325 610,05 | 2 251 395,81 | 0,1 |
| 327 | 325 599,19 | 2 251 456,63 | 0,1 |
| 328 | 325 584,69 | 2 251 539,65 | 0,1 |
| 329 | 325 578,67 | 2 251 591,19 | 0,1 |
| 330 | 325 640,66 | 2 251 589,11 | 0,1 |
| 331 | 325 732,93 | 2 251 586,65 | 0,1 |
| 332 | 325 814,20 | 2 251 584,48 | 0,1 |
| 333 | 325 904,47 | 2 251 582,08 | 0,1 |
| 334 | 325 980,42 | 2 251 579,52 | 0,1 |
| 335 | 326 079,58 | 2 251 576,19 | 0,1 |

| | | | |
|-----|------------|--------------|-----|
| 336 | 326 161,04 | 2 251 573,45 | 0,1 |
| 337 | 326 175,54 | 2 251 572,80 | 0,1 |
| 44 | 326 163,31 | 2 251 594,87 | 0,1 |

Кадастровый инженер



Б. Э. Лысенко