

Схема расположения границ публичного сервитута
"ВЛ-10 кВ ф 204-03 Пустыньки"

Кадастровые номера земельных участков, в отношении которых испрашивается публичный сервитут: 60:07:0160102:21; 60:07:0160102:5; 60:07:0160104:4; 60:07:0160105:3; 60:07:0160207:32; 60:07:0160207:2; 60:07:0160207:3
60:07:0160208:1; 60:07:0160208:86; 60:07:0160208:34; 60:07:0140402:153; 60:07:0000000:195; 60:07:0000000:193; 60:07:0000000:189; 60:07:0000000:190; 60:07:0000000:194

земли кадастровых кварталов: 60:07:0160102; 60:07:0160104; 60:07:0160105; 60:07:0040201; 60:07:0160207; 60:07:0022201; 60:07:0160208; 60:07:0140402; 60:07:0021301

Площадь испрашиваемого публичного сервитута-265 248 кв.м.

Каталог координат: Приложение 1 на 6 листах

Утверждена

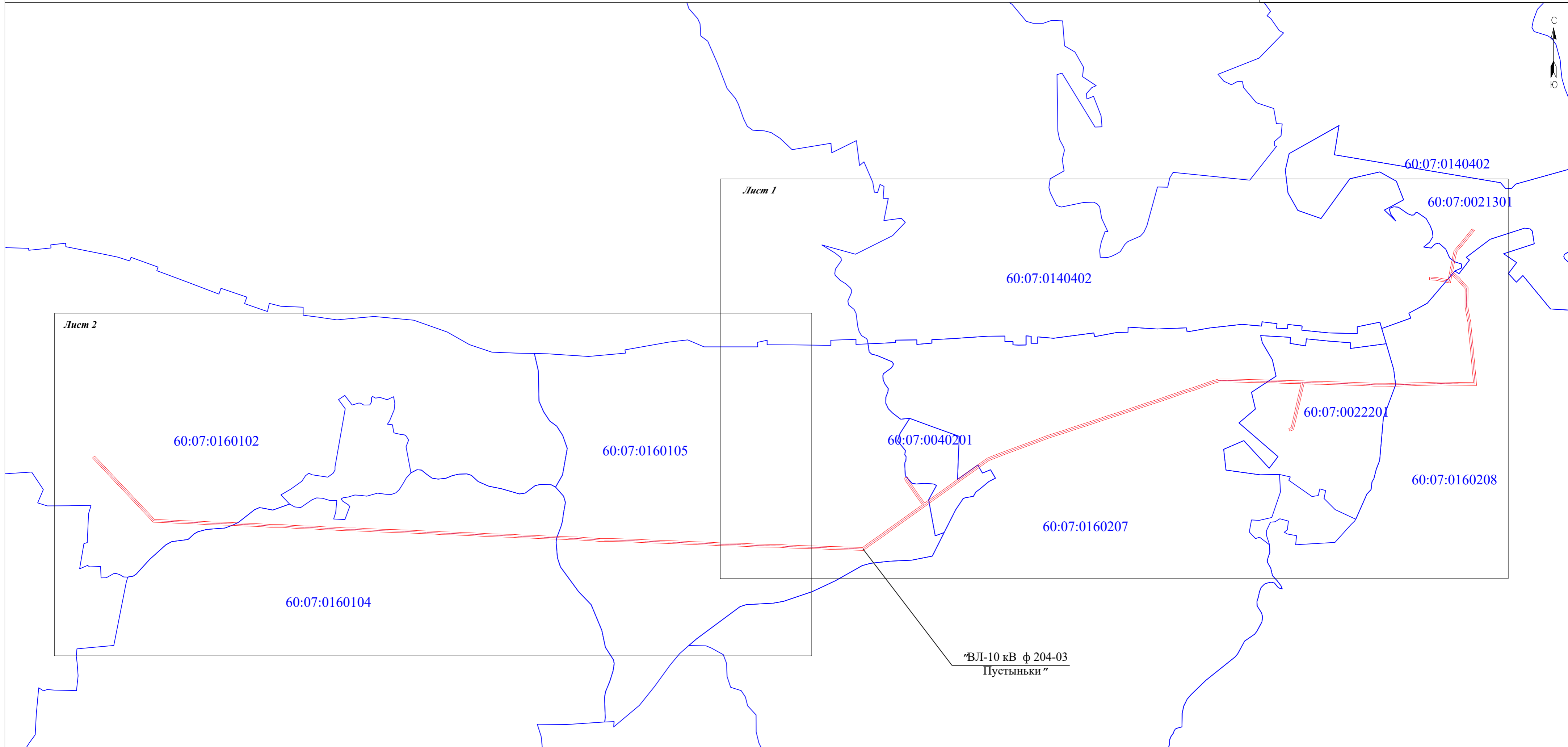
(наименование документа об утверждении, включая

наименования органов государственной власти или

органов местного самоуправления, принявших

решение об утверждении схемы или подписавших
соглашение о перераспределении земельных участков)

от _____ № _____



Масштаб 1:20 000

Используемые условные знаки и обозначения:

- вновь образованная часть границы публичного сервитута;
- номер кадастрового квартала;
- граница кадастрового квартала;
- ось ВЛ-10 кВ ф 204-03 Пустыньки;

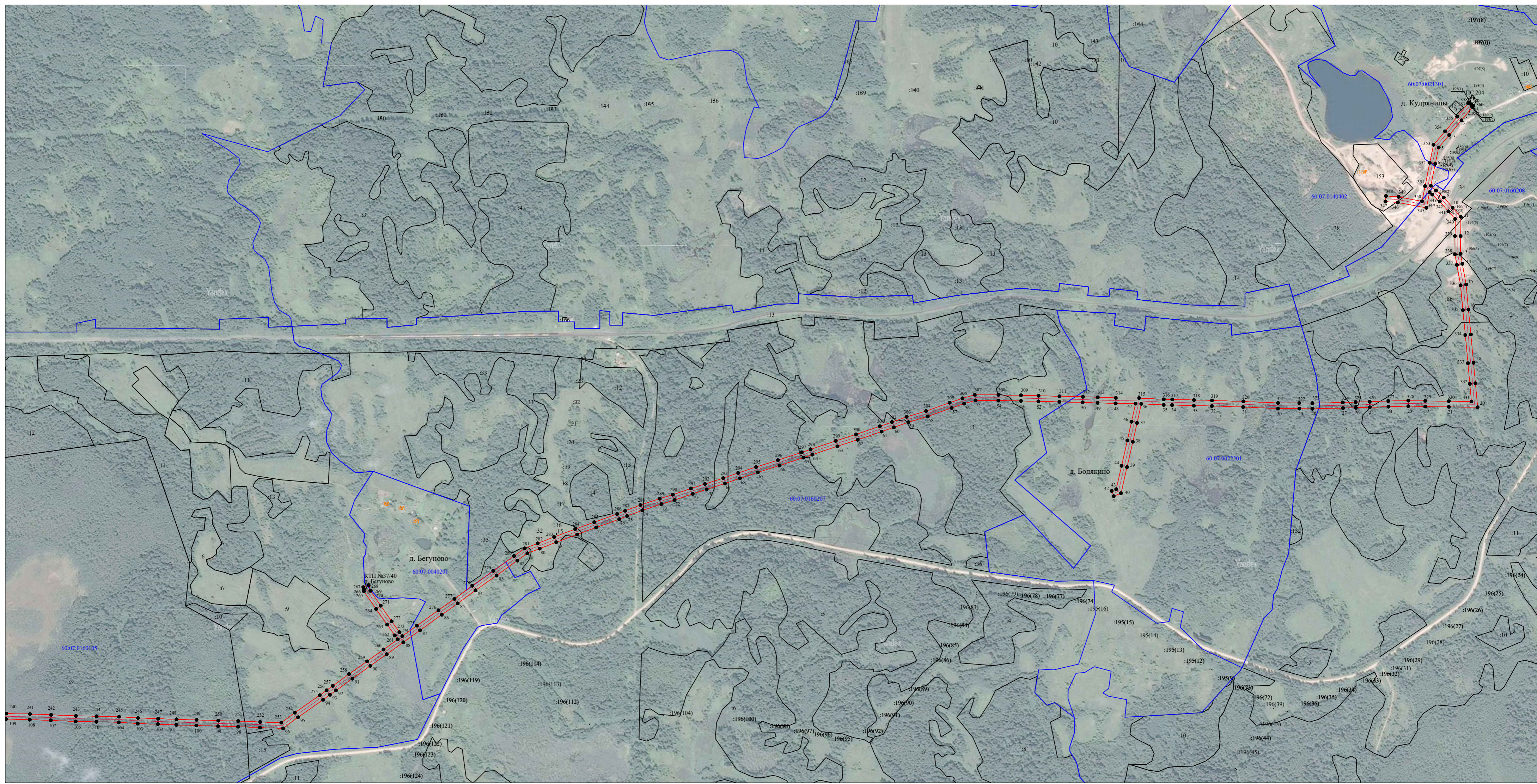
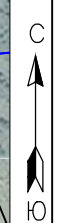
Подпись _____



"03" июня 2021 г.

Место для оттиска печати

Схема расположения границ публичного сервитута
 "ВЛ-10 кВ ф 204-03 Пустыньки"
 Выносной лист 1



Масштаб 1:10 000

Используемые условные знаки и обозначения:

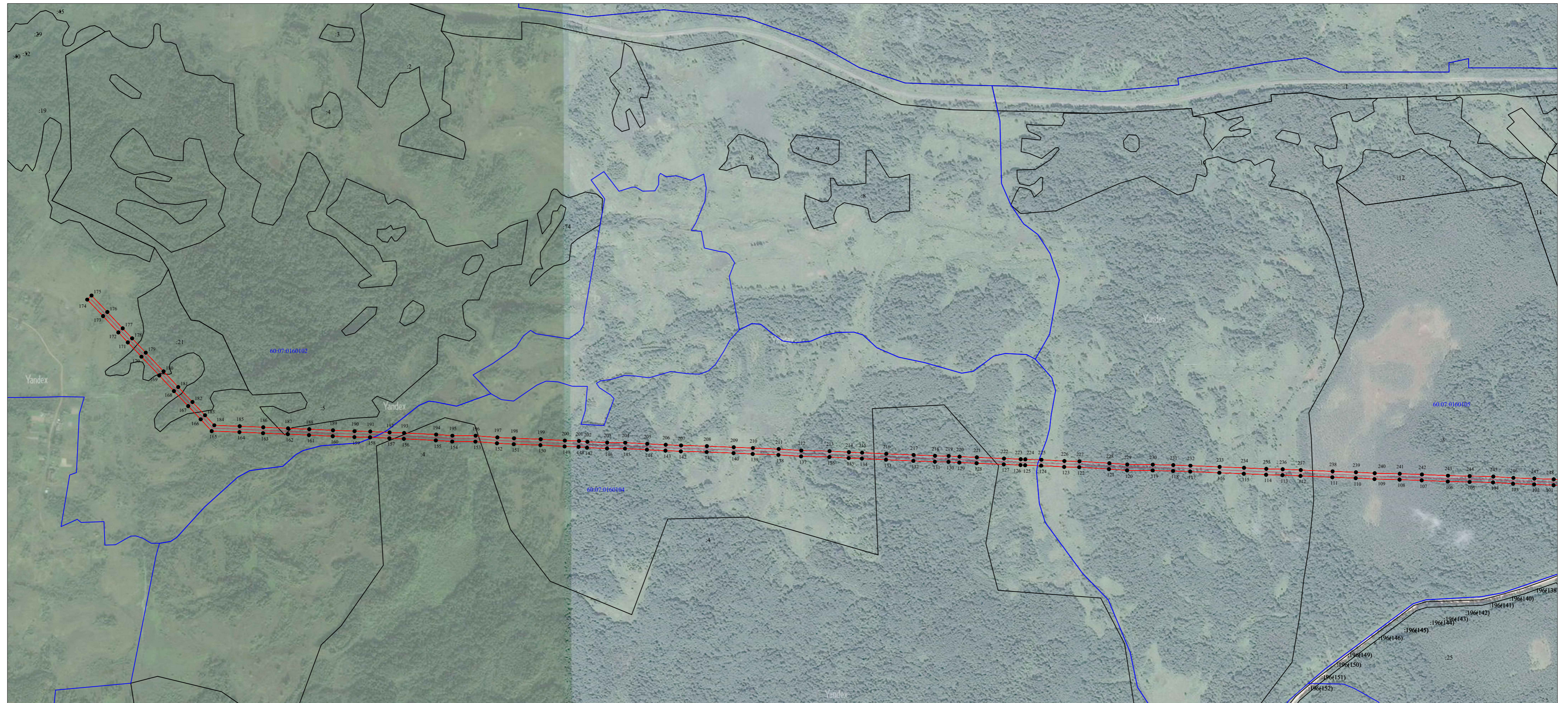
- вновь образованная часть границы публичного сервитута;
- 1 - характеристическая точка границы публичного сервитута, установленная при проведении кадастровых работ;
- существующая часть границы, имеющаяся в ЕГРН сведения о которой достаточны для определения ее местоположения;
- граница кадастрового квартала;
- ось ВЛ-10 кВ ф 204-03 Пустыньки
- :27 - кадастровый номер земельного участка, по сведениям ЕГРН;
- 60:07:0062601 - номер кадастрового квартала.
- обозначение объекта капитального строительства, сведения о котором содержатся в ЕГРН;



Подпись

"03" июня 2021 г.

Место для оттиска печати



Масштаб 1:10 000

Используемые условные знаки и обозначения:

- - вновь образованная часть границы публичного сервитута;
- 1 - характерная точка границы публичного сервитута, установленная при проведении кадастровых работ;
- - существующая часть границы, имеющиеся в ЕГРН сведения о которой достаточны для определения ее местоположения;
- - граница кадастрового квартала;
- - - - ось ВЛ-10 кв ф 204-03 Пустыньки
- :27 - кадастровый номер земельного участка, по сведениям ЕГРН;
- 60:07:0062601 - номер кадастрового квартала.
- - обозначение объекта капитального строительства, сведения о котором содержатся в ЕГРН;

Подпись _____ "03" июня 2021 г.



Место для оттиска печати

Система координат МСК-60, зона2		
Метод определения координат характерных точек границ- метод спутниковых геодезических измерений		
Средняя квадратическая погрешность определения координат характерных точек границ-0,1		
Обозначение характерных точек границы	Координаты .м	
	X, м	
1	330072,13	2266424,07
2	330068,62	2266421,24
3	330018,49	2266380,12
4	329963,25	2266334,28
5	329916,83	2266294,53
6	329855,06	2266281,61
7	329772,94	2266265,2
8	329755,01	2266284,56
9	329728,81	2266313,61
10	329690,64	2266346,83
11	329656,07	2266377,44
12	329583,94	2266376,67
13	329517,32	2266376,5
14	329479,88	2266383,32
15	329402,1	2266397,42
16	329308,23	2266405,94
17	329214,65	2266415,35
18	329108,54	2266425,18
19	329031,77	2266432,1
20	328941,85	2266440,48
21	328943,15	2266332,32
22	328944,57	2266244,22
23	328945,6	2266180,63
24	328944,02	2266106,35
25	328941,48	2266036,34
26	328940,04	2265983,66
27	328938,45	2265935,57
28	328935,98	2265820,67
29	328936,49	2265771,57
30	328936,72	2265691,62
31	328942,53	2265561,13
32	328946,3	2265443,69
33	328947,8	2265376,31
34	328950,08	2265294,82
35	328950,38	2265262,84
36	328954,58	2265179,06
37	328882,86	2265163,08
38	328812,14	2265147,36
39	328717,04	2265125,54
40	328618,78	2265102,85
41	328608,06	2265075,68
42	328627,6	2265067,98
43	328634,26	2265084,87
44	328721,76	2265105,08
45	328816,76	2265126,88
46	328887,42	2265142,58
47	328955,16	2265157,68
48	328956,05	2265082,99
49	328958,03	2265015,11
50	328960,03	2264959,41
51	328961,89	2264871,76
52	328963,78	2264793,37
53	328965,4	2264727,52
54	328967,04	2264643,06
55	328967,3	2264557,35
56	328955,29	2264514,53
57	328938,89	2264467,59
58	328907,41	2264378,35

Обозначение характерных точек границы	X, м	Y, м
59	328885,67	2264305,45
60	328866,25	2264251,11
61	328850,44	2264205,34
62	328819,73	2264115,73
63	328795,36	2264039,4
64	328763,76	2263945,25
65	328752,67	2263912,29
66	328722,96	2263822,5
67	328697,4	2263740,95
68	328675,05	2263674,1
69	328655,63	2263617,9
70	328633,66	2263549,29
71	328616,94	2263496,69
72	328593,57	2263428,49
73	328578,43	2263379,29
74	328554,96	2263307,84
75	328533,47	2263250,82
76	328521,61	2263220,97
77	328490,61	2263134,5
78	328464,44	2263063,06
79	328435,27	2262984,81
80	328411,33	2262923,07
81	328393,54	2262876,66
82	328366,47	2262838,84
83	328310,29	2262760,95
84	328254,85	2262682
85	328205,56	2262615,37
86	328163,09	2262555,39
87	328104,93	2262474,25
88	328059,82	2262411,28
89	328015,26	2262349,1
90	327971,35	2262287,61
91	327923,17	2262220,03
92	327879	2262158,72
93	327862,72	2262135,97
94	327843,93	2262110,2
95	327778,45	2262016,57
96	327736,71	2261960,24
97	327739,8	2261873,7
98	327743,19	2261791,62
99	327744,7	2261716,64
100	327747,59	2261635,06
101	327749,67	2261560,01
102	327752,31	2261490,7
103	327754,74	2261415,53
104	327759,51	2261344,05
105	327761,11	2261260,27
106	327762,57	2261182,56
107	327766,77	2261089,4
108	327769,46	2261010,41
109	327771,45	2260920,99
110	327774,78	2260853,95
111	327777,94	2260770,58
112	327782,68	2260657
113	327785,5	2260592,7
114	327786,97	2260534,23
115	327790,49	2260454,62
116	327793,94	2260367,47
117	327798,31	2260263,38
118	327800,44	2260202,38
119	327802	2260129,55
120	327802,4	2260038,03
121	327806,99	2259973,42

Обозначение характерных точек границы	X, м	Y, м
122	327813,85	2259867,44
123	327814,86	2259813,65
124	327819,35	2259731,55
125	327820,85	2259674,42
126	327821,38	2259657,93
127	327823,75	2259598,15
128	327828,01	2259501,17
129	327830,37	2259439,37
130	327832,74	2259400,87
131	327833,4	2259352,2
132	327836,36	2259275,57
133	327840,6	2259177,89
134	327844,53	2259091,76
135	327846,45	2259044,57
136	327850,11	2258975,69
137	327852,52	2258874,83
138	327857,74	2258793,92
139	327861,2	2258702,2
140	327864,08	2258633,72
141	327868	2258538,07
142	327870,39	2258445,81
143	327872,82	2258390,89
144	327876,27	2258324,85
145	327880,27	2258246,58
146	327880,67	2258182,6
147	327883,46	2258111,08
148	327886,49	2258080,99
149	327887,87	2258031,04
150	327892,67	2257944,76
151	327895,98	2257849,6
152	327899,18	2257789,74
153	327905,15	2257712,74
154	327905,31	2257629,91
155	327909,43	2257571,54
156	327914,95	2257457,41
157	327916,98	2257405,68
158	327920,32	2257336,83
159	327921,4	2257280,87
160	327924,45	2257203,64
161	327928,38	2257118,96
162	327931,44	2257043,43
163	327935,31	2256954,84
164	327938,96	2256870,75
165	327942,66	2256771,56
166	327984,79	2256732,56
167	328031,88	2256687,91
168	328085,52	2256636,98
169	328141,12	2256584,74
170	328207,97	2256521,2
171	328259,1	2256472,54
172	328294,88	2256438,74
173	328353,06	2256384,17
174	328411,83	2256327,66
175	328426,39	2256342,8
176	328367,52	2256399,39
177	328309,28	2256454,04
178	328273,54	2256487,78
179	328222,45	2256536,42
180	328155,54	2256600
181	328099,94	2256652,24
182	328046,34	2256703,13
183	327999,15	2256747,88
184	327963,32	2256781,06

Обозначение характерных точек границы	X, м	Y, м
185	327959,94	2256871,59
186	327956,29	2256955,76
187	327952,42	2257044,31
188	327949,36	2257119,88
189	327945,43	2257204,54
190	327942,4	2257281,49
191	327941,32	2257337,55
192	327937,96	2257406,6
193	327935,93	2257458,33
194	327930,39	2257572,78
195	327926,31	2257630,67
196	327926,15	2257713,58
197	327920,14	2257791,12
198	327916,96	2257850,52
199	327913,65	2257945,7
200	327908,85	2258031,92
201	327907,47	2258082,33
202	327904,42	2258112,54
203	327901,67	2258183,08
204	327901,27	2258247,18
205	327897,25	2258325,93
206	327893,8	2258391,91
207	327891,37	2258446,55
208	327888,98	2258538,77
209	327885,06	2258634,6
210	327882,18	2258703,04
211	327878,72	2258795
212	327873,5	2258875,75
213	327871,09	2258976,49
214	327867,43	2259045,55
215	327865,51	2259092,66
216	327861,58	2259178,83
217	327857,34	2259276,43
218	327854,4	2259352,74
219	327853,74	2259401,65
220	327851,35	2259440,41
221	327848,99	2259502,03
222	327844,73	2259599,03
223	327842,36	2259658,67
224	327841,85	2259675,02
225	327840,33	2259732,41
226	327835,84	2259814,43
227	327834,83	2259868,32
228	327827,95	2259974,84
229	327823,4	2260038,83
230	327823	2260129,83
231	327821,44	2260202,98
232	327819,29	2260264,18
233	327814,92	2260368,33
234	327811,47	2260455,5
235	327807,95	2260534,95
236	327806,48	2260593,42
237	327803,66	2260657,9
238	327798,92	2260771,42
239	327795,76	2260854,87
240	327792,43	2260921,75
241	327790,46	2261011,01
242	327787,75	2261090,24
243	327783,57	2261183,22
244	327782,11	2261260,67
245	327780,49	2261344,95
246	327775,72	2261416,57
247	327773,29	2261491,44

Обозначение характерных точек границы	X, м	Y, м
248	327770,65	2261560,71
249	327768,57	2261635,72
250	327765,7	2261717,22
251	327764,19	2261792,26
252	327760,78	2261874,5
253	327757,95	2261953,64
254	327795,49	2262004,29
255	327861,03	2262098
256	327879,74	2262123,67
257	327896,06	2262146,48
258	327940,23	2262207,79
259	327988,45	2262275,41
260	328032,34	2262336,88
261	328070,71	2262390,43
262	328085,45	2262379,66
263	328126,27	2262350,4
264	328184,99	2262309,31
265	328251,43	2262263,12
266	328258,14	2262264,06
267	328266,57	2262260,93
268	328273,98	2262281,33
269	328253,54	2262288,85
270	328253,06	2262287,56
271	328197,01	2262326,53
272	328138,41	2262367,54
273	328097,77	2262396,68
274	328082,95	2262407,5
275	328122,01	2262462,01
276	328180,19	2262543,21
277	328222,58	2262603,05
278	328271,89	2262669,72
279	328327,39	2262748,77
280	328383,53	2262826,58
281	328412,18	2262866,62
282	328430,93	2262915,51
283	328454,89	2262977,35
284	328484,14	2263055,78
285	328510,35	2263127,34
286	328541,25	2263213,55
287	328553,05	2263243,24
288	328574,76	2263300,86
289	328598,45	2263372,93
290	328613,55	2263421,99
291	328636,88	2263490,11
292	328653,66	2263542,91
293	328675,55	2263611,26
294	328694,93	2263667,34
295	328717,38	2263734,49
296	328742,94	2263816,06
297	328772,59	2263905,65
298	328783,66	2263938,55
299	328815,32	2264032,86
300	328839,67	2264109,13
301	328870,3	2264198,5
302	328886,07	2264244,15
303	328905,63	2264298,91
304	328927,39	2264371,85
305	328958,71	2264460,63
306	328975,33	2264508,23
307	328988,3	2264554,49
308	328988,04	2264643,3
309	328986,4	2264727,98
310	328984,78	2264793,89

Обозначение характерных точек границы	X, м	Y, м
311	328982,89	2264872,24
312	328981,03	2264960,01
313	328979,01	2265015,79
314	328977,05	2265083,41
315	328976,01	2265171,07
316	328971,38	2265263,46
317	328971,08	2265295,22
318	328968,8	2265376,83
319	328967,3	2265444,27
320	328963,51	2265561,93
321	328957,72	2265692,12
322	328957,49	2265771,71
323	328956,98	2265820,55
324	328959,45	2265934,99
325	328961,04	2265983,02
326	328962,46	2266035,68
327	328965,02	2266105,75
328	328966,6	2266180,57
329	328965,57	2266244,56
330	328964,15	2266332,62
331	328963,13	2266417,4
332	329029,85	2266411,18
333	329106,62	2266404,26
334	329212,63	2266394,45
335	329306,23	2266385,04
336	329399,28	2266376,6
337	329476,14	2266362,66
338	329515,44	2266355,5
339	329584,08	2266355,67
340	329648,21	2266356,36
341	329676,78	2266331,05
342	329714,07	2266298,61
343	329739,51	2266270,4
344	329748,81	2266260,35
345	329689,83	2266248,5
346	329710,11	2266141,45
347	329713,52	2266095
348	329734,46	2266096,53
349	329730,97	2266144,19
350	329714,33	2266232
351	329771,29	2266243,45
352	329859,26	2266261,03
353	329926,39	2266275,07
354	329976,79	2266318,22
355	330031,85	2266363,92
356	330081,88	2266404,96
357	330085,32	2266407,73
358	330078,72	2266415,9
359	330076,5	2266417,25
360	330076,68	2266418,43
1	330072,13	2266424,07